

КАРТА-ПЛАН ТЕРРИТОРИИ

Пояснительная записка

- 1. Сведения о территории выполнения комплексных кадастровых работ:** 47:14:1248001, в границах территории СНТ "Хладокомбинат", местоположение: Ленинградская область, Ломоносовский район, Ропшинское сельское поселение, п. Новая Ропша
(наименование субъекта Российской Федерации, муниципального образования, населенного пункта, уникальные учетные номера кадастровых кварталов, иные сведения, позволяющие определить местоположение территории, на которой выполняются комплексные кадастровые работы, например, наименование садоводческого или огороднического некоммерческого товарищества, гаражного кооператива, элемента планировочной структуры)
- 2. Основания выполнения комплексных кадастровых работ:**
Наименование, дата и номер документа, на основании которого выполняются комплексные кадастровые работы: Соглашение о предоставлении из федерального бюджета субсидий, в том числе грантов в форме субсидий, юридическим лицам, индивидуальным предпринимателям, а также физическим лицам, "30" января 2025 г. , 321-20-2025-002
- 3. Дата подготовки карты-плана территории:** "07" апреля 2025 г.
- 4. Сведения о заказчике(ах) комплексных кадастровых работ:**
В отношении юридического лица, органа местного самоуправления муниципального района, муниципального округа или городского округа либо уполномоченного исполнительного органа государственной власти субъекта Российской Федерации:
полное или сокращенное (в случае, если имеется) наименование: Управление Росреестра по Ленинградской области
основной государственный регистрационный номер: 1037843045734
идентификационный номер налогоплательщика: 7815027624
В отношении физического лица или представителя физических или юридических лиц:
фамилия, имя, отчество (последнее - при наличии): -
страховой номер индивидуального лицевого счета в системе обязательного пенсионного страхования Российской Федерации (СНИЛС): -
Наименование и реквизиты документа, подтверждающие полномочия представителя заказчика(ов) комплексных кадастровых работ: -
Адрес электронной почты (для направления уведомления о результатах внесения сведений в Единый государственный реестр недвижимости): 47_upr@rosreestr.ru
- 5. Сведения об исполнителе комплексных кадастровых работ:**
Полное или сокращенное (в случае, если имеется) наименование и адрес юридического лица, с которым заключен государственный или муниципальный контракт либо договор подряда на выполнение комплексных кадастровых работ: ФИЛИАЛ ППК "РОСКАДАСТР" ПО ЛЕНИНГРАДСКОЙ ОБЛАСТИ, 197046, город Санкт-Петербург, вн.тер.г. муниципальный округ Посадский, ул Чапаева, д. 15, к. 2, литера б
Фамилия, имя, отчество кадастрового инженера (последнее - при наличии): Ваганов Михаил Николаевич и основной государственный регистрационный номер кадастрового инженера индивидуального предпринимателя (ОГРНИП): -
Страховой номер индивидуального лицевого счета в системе обязательного пенсионного страхования Российской Федерации (СНИЛС) кадастрового инженера: 026-756-250 64
Уникальный реестровый номер кадастрового инженера в реестре саморегулируемой организации кадастровых инженеров и дата внесения сведений о физическом лице в такой реестр: А-2020, 2024-06-18
Полное или (в случае, если имеется) сокращенное наименование саморегулируемой организации кадастровых инженеров, членом которой является кадастровый инженер: Ассоциация "Союз кадастровых инженеров"
Контактный телефон: +78126304041
Почтовый адрес и адрес электронной почты, по которым осуществляется связь с кадастровым инженером: Санкт-Петербург, ул. Чапаева, д. 15, корп. 2, литера Б vaganov_mn@mail.ru

| 6. Перечень документов, использованных при подготовке карты-плана территории | | | | | |
|--|-----------------------------|------------|------------------------|--|---------------|
| № п/п | Реквизиты документа | | | | |
| | Вид | Дата | Номер | Наименование | Иные сведения |
| 1 | 2 | 3 | 4 | 5 | 6 |
| 1 | Кадастровый план территории | 18.03.2025 | КУВИ-001/2025-70692918 | Кадастровый план территории кадастрового квартала 47:14:1248001 | - |
| 2 | Иной документ | 30.01.2025 | 321-20-2025-002 | Соглашение о предоставлении из федерального бюджета субсидий, в том числе грантов в форме субсидий, юридическим лицам, индивидуальным предпринимателям, а также физическим лицам | - |
| 3 | Иной документ | 07.04.2025 | б/н | Архивные цифровые планы 1:500, материалы ГФДЗ | - |
| 4 | Иной документ | 01.01.2025 | б/н | Цифровые ортофотопланы масштаба 1:500 | - |
| 7. Пояснения к карте-плану территории | | | | | |
| <p>1. На территории кадастрового квартала 47:14:1248001 выполнены комплексные кадастровые работы (далее ККР) на основании Соглашения о предоставлении из федерального бюджета субсидий, в том числе грантов в форме субсидий, юридическим лицам, индивидуальным предпринимателям, а также физическим лицам от 30.01.2025 № 321-20-2025-002.</p> <p>Кадастровый квартал 47:14:1248001 расположен в границах территории СНТ "Хладокомбинат", местоположение: Ленинградская область, Ломоносовский район, Ропшинское сельское поселение, п. Новая Ропша.</p> <p>Карта-план территории подготовлен на основании:</p> <ul style="list-style-type: none"> - сведений, содержащихся в Едином государственном реестре недвижимости (далее – ЕГРН); - картографической основы; - цифровые ортофотопланы масштаба 1:500 и 1:2000; - материалов землеустроительной документации, содержащихся в государственном фонде данных, полученных в результате проведения землеустройства; - ситуационных и поэтажных планов, содержащихся в технических паспортах, расположенных на земельных участках объектов недвижимости, которые находятся в архивах организаций по государственному техническому учету и (или) технической инвентаризации; - планово-картографических материалов, имеющихся в органах местного самоуправления муниципального района; - документов о правах на землю и иных содержащихся сведениях о местоположении границ земельных участков. <p>Данный карта-план выполнен фотограмметрическим методом, что не противоречит Федеральному закону № 221 от 24.07.2007 «О кадастровой деятельности». Данный метод определения координат характерных точек не подразумевает описание сведений о пунктах геодезической сети и средствах измерения, применяемых в геодезическом методе определения координат характерных точек. Также данный метод не подразумевает включения в разделы карта-плана графических материалов «Схема геодезических построений». Погрешность определения координат характерных точек при выбранном методе составляет 0,2.</p> <p>Общая площадь кадастрового квартала — 4,9 га.</p> <p>В случае, если адреса объектам недвижимости, расположенным на территории кадастрового квартала 47:14:1248001, на момент подготовки настоящего карта-плана территории, не были присвоены в установленном законодательством порядке в соответствии с ФИАС, то адреса объектам указаны как «Описание местоположения объекта недвижимости».</p> <p>По сведениям ЕГРН в границах кадастрового квартала расположено 49 земельных участков, в том числе:</p> <ul style="list-style-type: none"> - 30 ранее учтенных и учтенных земельных участков, границы которых установлены в соответствии с требованиями земельного законодательства РФ. - 19 ранее учтенных земельных участка - декларативных (границы не установлены в соответствии с требованиями земельного законодательства РФ), в том числе: - при выполнении комплексных кадастровых работ установлены границы 14 земельных участков; - исправлены реестровые ошибки в местоположении границ земельных участков 47:14:1248001:11, 47:14:1248001:24, 47:14:1248001:7, 47:14:1248001:8 – устранена чересполосица и наложение границ; исправление реестровых ошибок выполнено аналитическим методом с точностью определения координат поворотных точек участка границ, содержащихся в ЕГРН. <p>Уточняемый земельный участок с кадастровым номером 47:14:1248001:1 имеет смежную границу с земельным участком 47:14:1248001:47 в точках 3,4 и смежную границу с земельным участком 47:14:1248001:18 в точках</p> | | | | | |

7. Пояснения к карте-плану территории

1,4, при этом смежных границ с земельным участком 47:14:1248001:51 нет, чересполосица отсутствует. Между уточняемым земельным участком с кадастровым номером 47:14:1248001:8 и земельным участком с кадастровым номером 47:14:1278001:1 расположен внутриквартальный проезд - 7-я Центральная линия, чересполосица отсутствует.

- 47:14:1248001:17, 47:14:1248001:27 сняты с учета;
- 47:14:1248001:12, расположенный по адресу: МО "Ропшинское сельское поселение", СНТ "Хладокомбинат", уч. 55 не удалось определить местоположение;
- 47:14:1248001:16, расположенный по адресу: МО "Ропшинское сельское поселение", СНТ "Хладокомбинат", уч. 52 не удалось определить местоположение, дублирует 47:14:1248001:51;
- 47:14:1248001:41, расположенный по адресу: МО "Ропшинское сельское поселение", СНТ "Хладокомбинат", уч. 21 не удалось определить местоположение, дублирует 47:14:1248001:6;

Границы земельных участков установлены по их фактическому местоположению.

При выполнении комплексных кадастровых работ площади уточняемых земельных участков определялись с учетом требований законодательства: фактическая площадь земельного участка, не должна быть больше площади, сведения о которой относительно этого земельного участка содержатся в Едином государственном реестре недвижимости, более чем на величину предельного минимального размера земельного участка, установленного в соответствии с федеральным законом для земель соответствующего целевого назначения и разрешенного использования; фактическая площадь земельного участка, не должна быть меньше площади земельного участка, сведения о которой относительно этого земельного участка содержатся в Едином государственном реестре недвижимости, более чем на десять процентов.

Согласно Правилам землепользования и застройки Ропшинского сельского поселения, утвержденным приказом Комитета градостроительной политики Ленинградской области от 15.09.2022 № 133 территория кадастрового квартала 47:14:1248001 расположена в зоне садоводческих и огороднических товариществ на землях сельскохозяйственного назначения (ТСХ.1-2). В данной территориальной зоне установлены предельные минимальные и максимальные размеры земельных участков с видом разрешенного использования «ведение садоводства»: 400 — 1500 кв.м.

По сведениям ЕГРН в границах кадастрового квартала расположено – 73 объектов капитального строительства в том числе:

- 2 учтенных объектов капитального строительства, границы которых установлены в соответствии с требованиями земельного законодательства РФ.
- 71 ранее учтенных объектов капитального строительства - декларативных (границы не установлены в соответствии с требованиями земельного законодательства РФ), в том числе:
 - при выполнении комплексных кадастровых работ установлены границы 28 объектов капитального строительства, границы которых не установлены в соответствии с требованиями земельного законодательства РФ.
- 36 объектов капитального строительства сняты с учета;
- 47:14:1248001:109 не удалось определить местоположение;
- 9 объектов капитального строительства расположены в кадастровом квартале 47:14:1248002: 47:14:1248001:108, 47:14:1248001:54, 47:14:1248001:55, 47:14:1248001:56, 47:14:1248001:57, 47:14:1248001:58, 47:14:1248001:60, 47:14:1248001:61, 47:14:1248001:63

Границы объектов капитального строительства установлены по их фактическому местоположению.

В результате выполнения комплексных кадастровых работ на территории кадастрового квартала 47:14:1248001 осуществлено:

- уточнение местоположения границ земельных участков, границы которых не установлены в соответствии с требованиями земельного законодательства — 14 шт.;
- исправлены реестровые ошибки в местоположении границ 4 земельных участков.
- уточнение местоположения на земельных участках зданий, сведения о которых внесены в ЕГРН, но описание местоположения границ отсутствует — 28 шт.

Сведения о пунктах геодезической сети и средствах измерений

1. Сведения о пунктах геодезической сети:

| № п/п | Вид геодезической сети | Название пункта геодезической сети и тип знака | Система координат пункта геодезической сети | Координаты пункта, м | | Дата обследования - | | |
|-------|------------------------|--|---|----------------------|---|------------------------|---------------|---------------------|
| | | | | | | Сведения о состоянии | | |
| | | | | Х | У | наружного знака пункта | центра пункта | марки центра пункта |
| 1 | 2 | 3 | 4 | 5 | 6 | 7 | 8 | 9 |
| 1 | - | - | - | - | - | - | - | - |

2. Сведения об использованных средствах измерений

| № п/п | Наименование и обозначение типа средства измерений - прибора (инструмента, аппаратуры) | Заводской или серийный номер средства измерений | Реквизиты свидетельства о поверке прибора (инструмента, аппаратуры) и (или) срок действия поверки |
|-------|--|---|---|
| 1 | 2 | 3 | 4 |
| 1 | Стереофотограмметрический комплекс PHOTOMOD StereoDraw | 231 | ЦФС PHOTOMOD локальная лицензия |

Сведения об уточняемых земельных участках

1. Сведения о характерных точках границы уточняемого земельного участка с кадастровым номером 47:14:1248001:1 :

Система координат МСК-47, зона 2

Зона № 2

| Обозначение характерных точек границ | Координаты, м | | | | Метод определения координат | Формулы, примененные для расчета средней квадратической погрешности определения координат характерных точек границ (Mt), с подставленными в такие формулы значениями и итоговые (вычисленные) значения Mt, м | Описание закрепле ния точки |
|--|--|---|--|------------|-----------------------------------|--|-----------------------------------|
| | содержатся в Едином государственном реестре недвижимости | | определены в результате выполнения комплексных кадастровых работ | | | | |
| | X | Y | X | Y | | | |
| 1 | 2 | 3 | 4 | 5 | 6 | 7 | 8 |
| | | | | | | - | |
| 91 | - | - | 416865.59 | 2190206.04 | Фотограмметричес кий метод | Mt = 0.20 | Закрепление отсутствует |
| н1 У | - | - | 416858.32 | 2190231.17 | Фотограмметричес кий метод | Mt = 0.20 | Закрепление отсутствует |
| 24 | - | - | 416818.29 | 2190219.15 | Фотограмметричес кий метод | Mt = 0.20 | Закрепление отсутствует |
| 23 | - | - | 416827.43 | 2190193.24 | Фотограмметричес кий метод | Mt = 0.20 | Закрепление отсутствует |
| 91 | - | - | 416865.59 | 2190206.04 | Фотограмметричес кий метод | Mt = 0.20 | Закрепление отсутствует |

2. Сведения о частях границ уточняемого земельного участка с кадастровым номером 47:14:1248001:1 :

| Обозначение части границ | | Горизонтальное проложение (S), м | Описание прохождения части границ | Сведения о согласовании местоположения границ (согласовано/спорное) |
|--------------------------|-------|----------------------------------|-----------------------------------|---|
| от т. | до т. | | | |
| 1 | 2 | 3 | 4 | 5 |
| 91 | н1У | 26.16 | - | - |
| н1У | 24 | 41.80 | - | - |
| 24 | 23 | 27.47 | - | - |
| 23 | 91 | 40.25 | - | - |

3. Сведения о характеристиках уточняемого земельного участка с кадастровым номером 47:14:1248001:1 :

| № п/п | Наименование характеристики земельного участка | Значение характеристики |
|-------|---|---|
| 1 | 2 | 3 |
| 1. | Адрес земельного участка | Российская Федерация, Ленинградская область, район Ломоносовский, МО "Ропшинское сельское поселение", СНТ "Хладокомбинат" 8-я Центральная ул., участок 50 |
| 1.1. | Сведения о местоположении земельного участка (при отсутствии адреса) в структурированном в соответствии с федеральной информационной адресной системой виде | - |
| 1.2. | Дополнительные сведения о местоположении земельного участка | - |
| 2. | Площадь земельного участка \pm величина погрешности определения (вычисления) площади ($P \pm \Delta P$), м ² | 1100 ± 23 |

3. Сведения о характеристиках уточняемого земельного участка с кадастровым номером 47:14:1248001:1 :

| № п/п | Наименование характеристики земельного участка | Значение характеристики |
|-------|---|--|
| 1 | 2 | 3 |
| 3. | Формула, примененная для вычисления предельной погрешности определения площади земельного участка, с подставленными значениями и итоговые (вычисленные) значения (ΔP), м2 | $\Delta P = 3.5 * M_t * \sqrt{P} = 3.5 * 0.2 * \sqrt{1100} = 23$ |
| 4. | Площадь земельного участка согласно сведениям Единого государственного реестра недвижимости (Ркад), м2 | - |
| 5. | Оценка расхождения Р и Ркад (Р - Ркад), м2 | - |
| 6. | Предельные минимальный и максимальный размеры земельного участка (Рмин и Рмакс), м2 | 400 1500 |
| 7. | Вид (виды) разрешенного использования | Для ведения садоводства |
| 7.1. | Дополнительные сведения об использовании земельного участка | - |
| 8. | Кадастровый или иной государственный учетный номер (инвентарный) здания, сооружения, объекта незавершенного строительства, расположенного на земельном участке | 47:14:1248001:95 |
| 9. | Сведения о земельных участках (землях общего пользования, территории общего пользования), посредством которых обеспечивается доступ | Земли общего пользования |
| 10. | Иные сведения | - |

4. Пояснения к сведениям об уточняемом земельном участке с кадастровым номером 47:14:1248001:1 :

| | |
|----|---|
| 1. | - |
|----|---|

Сведения об уточняемых земельных участках

1. Сведения о характерных точках границы уточняемого земельного участка с кадастровым номером 47:14:1248001:10 :

Система координат МСК-47, зона 2

Зона № 2

| Обозначение характерных точек границ | Координаты, м | | | | Метод определения координат | Формулы, примененные для расчета средней квадратической погрешности определения координат характерных точек границ (Mt), с подставленными в такие формулы значениями и итоговые (вычисленные) значения Mt, м | Описание закрепле ния точки |
|--|--|---|--|------------|-----------------------------------|--|-----------------------------------|
| | содержатся в Едином государственном реестре недвижимости | | определены в результате выполнения комплексных кадастровых работ | | | | |
| | X | Y | X | Y | | | |
| 1 | 2 | 3 | 4 | 5 | 6 | 7 | 8 |
| | | | | | | - | |
| 105 | - | - | 416876.21 | 2190035.71 | Фотограмметричес кий метод | Mt = 0.20 | Закрепление отсутствует |
| 44 | - | - | 416868.81 | 2190061.31 | Фотограмметричес кий метод | Mt = 0.20 | Закрепление отсутствует |
| 64 | - | - | 416828.63 | 2190050.53 | Фотограмметричес кий метод | Mt = 0.20 | Закрепление отсутствует |
| 106 | - | - | 416837.33 | 2190024.25 | Фотограмметричес кий метод | Mt = 0.20 | Закрепление отсутствует |
| 105 | - | - | 416876.21 | 2190035.71 | Фотограмметричес кий метод | Mt = 0.20 | Закрепление отсутствует |

2. Сведения о частях границ уточняемого земельного участка с кадастровым номером 47:14:1248001:10 :

| Обозначение части границ | | Горизонтальное проложение (S), м | Описание прохождения части границ | Сведения о согласовании местоположения границ (согласовано/спорное) |
|--------------------------|-------|----------------------------------|-----------------------------------|---|
| от т. | до т. | | | |
| 1 | 2 | 3 | 4 | 5 |
| 105 | 44 | 26.65 | - | - |
| 44 | 64 | 41.60 | - | - |
| 64 | 106 | 27.68 | - | - |
| 106 | 105 | 40.53 | - | - |

3. Сведения о характеристиках уточняемого земельного участка с кадастровым номером 47:14:1248001:10 :

| № п/п | Наименование характеристики земельного участка | Значение характеристики |
|-------|---|---|
| 1 | 2 | 3 |
| 1. | Адрес земельного участка | Российская Федерация, Ленинградская область, район Ломоносовский, МО "Ропшинское сельское поселение", СНТ "Хладокомбинат", уч. 57 |
| 1.1. | Сведения о местоположении земельного участка (при отсутствии адреса) в структурированном в соответствии с федеральной информационной адресной системой виде | - |
| 1.2. | Дополнительные сведения о местоположении земельного участка | - |
| 2. | Площадь земельного участка \pm величина погрешности определения (вычисления) площади ($P \pm \Delta P$), м ² | 1115 ± 23 |

| 3. Сведения о характеристиках уточняемого земельного участка с кадастровым номером 47:14:1248001:10 : | | |
|---|---|--|
| № п/п | Наименование характеристики земельного участка | Значение характеристики |
| 1 | 2 | 3 |
| 3. | Формула, примененная для вычисления предельной погрешности определения площади земельного участка, с подставленными значениями и итоговые (вычисленные) значения (ΔP), м2 | $\Delta P = 3.5 * M_t * \sqrt{P} = 3.5 * 0.2 * \sqrt{1115} = 23$ |
| 4. | Площадь земельного участка согласно сведениям Единого государственного реестра недвижимости (Ркад), м2 | - |
| 5. | Оценка расхождения Р и Ркад (Р - Ркад), м2 | - |
| 6. | Предельные минимальный и максимальный размеры земельного участка (Рмин и Рмакс), м2 | 400 1500 |
| 7. | Вид (виды) разрешенного использования | Для ведения садоводства |
| 7.1. | Дополнительные сведения об использовании земельного участка | - |
| 8. | Кадастровый или иной государственный учетный номер (инвентарный) здания, сооружения, объекта незавершенного строительства, расположенного на земельном участке | - |
| 9. | Сведения о земельных участках (землях общего пользования, территории общего пользования), посредством которых обеспечивается доступ | Земли общего пользования |
| 10. | Иные сведения | - |
| 4. Пояснения к сведениям об уточняемом земельном участке с кадастровым номером 47:14:1248001:10 : | | |
| 1. | - | |

Сведения об уточняемых земельных участках

1. Сведения о характерных точках границы уточняемого земельного участка с кадастровым номером 47:14:1248001:15 :

Система координат МСК-47, зона 2

Зона № 2

| Обозначение характерных точек границ | Координаты, м | | | | Метод определения координат | Формулы, примененные для расчета средней квадратической погрешности определения координат характерных точек границ (Mt), с подставленными в такие формулы значениями и итоговые (вычисленные) значения Mt, м | Описание закрепле ния точки |
|--|--|---|--|------------|-----------------------------------|--|-----------------------------------|
| | содержатся в Едином государственном реестре недвижимости | | определены в результате выполнения комплексных кадастровых работ | | | | |
| | X | Y | X | Y | | | |
| 1 | 2 | 3 | 4 | 5 | 6 | 7 | 8 |
| | | | | | | - | |
| 85 | - | - | 416839.03 | 2190157.81 | Фотограмметричес кий метод | Mt = 0.20 | Закрепление отсутствует |
| 36 | - | - | 416834.93 | 2190166.71 | Фотограмметричес кий метод | Mt = 0.20 | Закрепление отсутствует |
| 38 | - | - | 416795.13 | 2190154.05 | Фотограмметричес кий метод | Mt = 0.20 | Закрепление отсутствует |
| 84 | - | - | 416801.73 | 2190138.70 | Фотограмметричес кий метод | Mt = 0.20 | Закрепление отсутствует |
| 89 | - | - | 416816.14 | 2190143.52 | Фотограмметричес кий метод | Mt = 0.20 | Закрепление отсутствует |
| 88 | - | - | 416814.94 | 2190146.64 | Фотограмметричес кий метод | Mt = 0.20 | Закрепление отсутствует |
| 87 | - | - | 416828.29 | 2190150.93 | Фотограмметричес кий метод | Mt = 0.20 | Закрепление отсутствует |
| 86 | - | - | 416827.31 | 2190154.32 | Фотограмметричес кий метод | Mt = 0.20 | Закрепление отсутствует |
| 85 | - | - | 416839.03 | 2190157.81 | Фотограмметричес кий метод | Mt = 0.20 | Закрепление отсутствует |

2. Сведения о частях границ уточняемого земельного участка с кадастровым номером 47:14:1248001:15 :

| Обозначение части границ | | Горизонтальное проложение (S), м | Описание прохождения части границ | Сведения о согласовании местоположения границ (согласовано/спорное) |
|--------------------------|-------|-------------------------------------|---|---|
| от т. | до т. | | | |
| 1 | 2 | 3 | 4 | 5 |
| 85 | 36 | 9.80 | - | - |
| 36 | 38 | 41.77 | - | - |
| 38 | 84 | 16.71 | - | - |
| 84 | 89 | 15.19 | - | - |
| 89 | 88 | 3.34 | - | - |
| 88 | 87 | 14.02 | - | - |
| 87 | 86 | 3.53 | - | - |
| 86 | 85 | 12.23 | - | - |

| 3. Сведения о характеристиках уточняемого земельного участка с кадастровым номером 47:14:1248001:15 : | | |
|--|---|---|
| № п/п | Наименование характеристики земельного участка | Значение характеристики |
| 1 | 2 | 3 |
| 1. | Адрес земельного участка | Российская Федерация, Ленинградская область, район Ломоносовский, МО "Ропшинское сельское поселение", СНТ "Хладокомбинат", уч. 53 |
| 1.1. | Сведения о местоположении земельного участка (при отсутствии адреса) в структурированном в соответствии с федеральной информационной адресной системой виде | - |
| 1.2. | Дополнительные сведения о местоположении земельного участка | - |
| 2. | Площадь земельного участка \pm величина погрешности определения (вычисления) площади ($P \pm \Delta P$), м2 | 557 ± 17 |
| 3. | Формула, примененная для вычисления предельной погрешности определения площади земельного участка, с подставленными значениями и итоговые (вычисленные) значения (ΔP), м2 | $\Delta P = 3.5 * M_t * \sqrt{P} = 3.5 * 0.2 * \sqrt{557} = 17$ |
| 4. | Площадь земельного участка согласно сведениям Единого государственного реестра недвижимости (Ркад), м2 | - |
| 5. | Оценка расхождения Р и Ркад ($P - P_{кад}$), м2 | - |
| 6. | Предельные минимальный и максимальный размеры земельного участка ($P_{мин}$ и $P_{макс}$), м2 | 400 1500 |
| 7. | Вид (виды) разрешенного использования | Для ведения садоводства |
| 7.1. | Дополнительные сведения об использовании земельного участка | - |
| 8. | Кадастровый или иной государственный учетный номер (инвентарный) здания, сооружения, объекта незавершенного строительства, расположенного на земельном участке | 47:14:1248001:53 |
| 9. | Сведения о земельных участках (землях общего пользования, территории общего пользования), посредством которых обеспечивается доступ | Земли общего пользования |
| 10. | Иные сведения | - |
| 4. Пояснения к сведениям об уточняемом земельном участке с кадастровым номером 47:14:1248001:15 : | | |
| 1. | - | |

Сведения об уточняемых земельных участках

1. Сведения о характерных точках границы уточняемого земельного участка с кадастровым номером 47:14:1248001:19 :

Система координат МСК-47, зона 2

Зона № 2

| Обозначение характерных точек границ | Координаты, м | | | | Метод определения координат | Формулы, примененные для расчета средней квадратической погрешности определения координат характерных точек границ (Mt), с подставленными в такие формулы значениями и итоговые (вычисленные) значения Mt, м | Описание закрепле ния точки |
|--|--|---|--|------------|-----------------------------------|--|-----------------------------------|
| | содержатся в Едином государственном реестре недвижимости | | определены в результате выполнения комплексных кадастровых работ | | | | |
| | X | Y | X | Y | | | |
| 1 | 2 | 3 | 4 | 5 | 6 | 7 | 8 |
| | | | | | | - | |
| 28 | - | - | 416882.78 | 2190152.62 | Фотограмметричес кий метод | Mt = 0.20 | Закрепление отсутствует |
| 90 | - | - | 416874.45 | 2190179.09 | Фотограмметричес кий метод | Mt = 0.20 | Закрепление отсутствует |
| 36 | - | - | 416834.93 | 2190166.71 | Фотограмметричес кий метод | Mt = 0.20 | Закрепление отсутствует |
| 85 | - | - | 416839.03 | 2190157.81 | Фотограмметричес кий метод | Mt = 0.20 | Закрепление отсутствует |
| 29 | - | - | 416843.79 | 2190140.57 | Фотограмметричес кий метод | Mt = 0.20 | Закрепление отсутствует |
| 28 | - | - | 416882.78 | 2190152.62 | Фотограмметричес кий метод | Mt = 0.20 | Закрепление отсутствует |

2. Сведения о частях границ уточняемого земельного участка с кадастровым номером 47:14:1248001:19 :

| Обозначение части границ | | Горизонтальное проложение (S), м | Описание прохождения части границ | Сведения о согласовании местоположения границ (согласовано/спорное) |
|--------------------------|-------|-------------------------------------|---|---|
| от т. | до т. | | | |
| 1 | 2 | 3 | 4 | 5 |
| 28 | 90 | 27.75 | - | - |
| 90 | 36 | 41.41 | - | - |
| 36 | 85 | 9.80 | - | - |
| 85 | 29 | 17.89 | - | - |
| 29 | 28 | 40.81 | - | - |

3. Сведения о характеристиках уточняемого земельного участка с кадастровым номером 47:14:1248001:19 :

| № п/п | Наименование характеристики земельного участка | Значение характеристики |
|-------|---|---|
| 1 | 2 | 3 |
| 1. | Адрес земельного участка | Российская Федерация, Ленинградская область, район Ломоносовский, МО "Ропшинское сельское поселение", СНТ "Хладокомбинат", уч. 48 |
| 1.1. | Сведения о местоположении земельного участка (при отсутствии адреса) в структурированном в соответствии с федеральной информационной адресной системой виде | - |
| 1.2. | Дополнительные сведения о местоположении земельного участка | - |

| 3. Сведения о характеристиках уточняемого земельного участка с кадастровым номером 47:14:1248001:19 : | | |
|--|---|--|
| № п/п | Наименование характеристики земельного участка | Значение характеристики |
| 1 | 2 | 3 |
| 2. | Площадь земельного участка \pm величина погрешности определения (вычисления) площади ($P \pm \Delta P$), м2 | 1123 \pm 23 |
| 3. | Формула, примененная для вычисления предельной погрешности определения площади земельного участка, с подставленными значениями и итоговые (вычисленные) значения (ΔP), м2 | $\Delta P = 3.5 * M_t * \sqrt{P} = 3.5 * 0.2 * \sqrt{1123} = 23$ |
| 4. | Площадь земельного участка согласно сведениям Единого государственного реестра недвижимости ($R_{\text{кад}}$), м2 | - |
| 5. | Оценка расхождения P и $R_{\text{кад}}$ ($P - R_{\text{кад}}$), м2 | - |
| 6. | Предельные минимальный и максимальный размеры земельного участка ($R_{\text{мин}}$ и $R_{\text{макс}}$), м2 | 400 1500 |
| 7. | Вид (виды) разрешенного использования | Для ведения садоводства |
| 7.1. | Дополнительные сведения об использовании земельного участка | - |
| 8. | Кадастровый или иной государственный учетный номер (инвентарный) здания, сооружения, объекта незавершенного строительства, расположенного на земельном участке | - |
| 9. | Сведения о земельных участках (землях общего пользования, территории общего пользования), посредством которых обеспечивается доступ | Земли общего пользования |
| 10. | Иные сведения | - |
| 4. Пояснения к сведениям об уточняемом земельном участке с кадастровым номером 47:14:1248001:19 : | | |
| 1. | - | |

Сведения об уточняемых земельных участках

1. Сведения о характерных точках границы уточняемого земельного участка с кадастровым номером 47:14:1248001:2 :

Система координат МСК-47, зона 2

Зона № 2

| Обозначение характерных точек границ | Координаты, м | | | | Метод определения координат | Формулы, примененные для расчета средней квадратической погрешности определения координат характерных точек границ (Mt), с подставленными в такие формулы значениями и итоговые (вычисленные) значения Mt, м | Описание закрепле ния точки |
|--|--|---|--|------------|-----------------------------------|--|-----------------------------------|
| | содержатся в Едином государственном реестре недвижимости | | определены в результате выполнения комплексных кадастровых работ | | | | |
| | X | Y | X | Y | | | |
| 1 | 2 | 3 | 4 | 5 | 6 | 7 | 8 |
| | | | | | | - | |
| 16 | - | - | 416943.23 | 2190144.80 | Фотограмметричес кий метод | Mt = 0.20 | Закрепление отсутствует |
| 97 | - | - | 416934.30 | 2190169.70 | Фотограмметричес кий метод | Mt = 0.20 | Закрепление отсутствует |
| 101 | - | - | 416890.19 | 2190156.37 | Фотограмметричес кий метод | Mt = 0.20 | Закрепление отсутствует |
| 33 | - | - | 416898.61 | 2190130.35 | Фотограмметричес кий метод | Mt = 0.20 | Закрепление отсутствует |
| 16 | - | - | 416943.23 | 2190144.80 | Фотограмметричес кий метод | Mt = 0.20 | Закрепление отсутствует |

2. Сведения о частях границ уточняемого земельного участка с кадастровым номером 47:14:1248001:2 :

| Обозначение части границ | | Горизонтальное проложение (S), м | Описание прохождения части границ | Сведения о согласовании местоположения границ (согласовано/спорное) |
|--------------------------|-------|----------------------------------|-----------------------------------|---|
| от т. | до т. | | | |
| 1 | 2 | 3 | 4 | 5 |
| 16 | 97 | 26.45 | - | - |
| 97 | 101 | 46.08 | - | - |
| 101 | 33 | 27.35 | - | - |
| 33 | 16 | 46.90 | - | - |

3. Сведения о характеристиках уточняемого земельного участка с кадастровым номером 47:14:1248001:2 :

| № п/п | Наименование характеристики земельного участка | Значение характеристики |
|-------|---|---|
| 1 | 2 | 3 |
| 1. | Адрес земельного участка | Российская Федерация, Ленинградская область, район Ломоносовский, МО "Ропшинское сельское поселение", СНТ "Хладокомбинат" 8-я Центральная ул., участок 30 |
| 1.1. | Сведения о местоположении земельного участка (при отсутствии адреса) в структурированном в соответствии с федеральной информационной адресной системой виде | - |
| 1.2. | Дополнительные сведения о местоположении земельного участка | - |
| 2. | Площадь земельного участка \pm величина погрешности определения (вычисления) площади ($P \pm \Delta P$), м ² | 1250 ± 25 |

| 3. Сведения о характеристиках уточняемого земельного участка с кадастровым номером 47:14:1248001:2 : | | |
|--|---|--|
| № п/п | Наименование характеристики земельного участка | Значение характеристики |
| 1 | 2 | 3 |
| 3. | Формула, примененная для вычисления предельной погрешности определения площади земельного участка, с подставленными значениями и итоговые (вычисленные) значения (ΔP), м2 | $\Delta P = 3.5 * M_t * \sqrt{P} = 3.5 * 0.2 * \sqrt{1250} = 25$ |
| 4. | Площадь земельного участка согласно сведениям Единого государственного реестра недвижимости (Ркад), м2 | - |
| 5. | Оценка расхождения Р и Ркад (Р - Ркад), м2 | - |
| 6. | Предельные минимальный и максимальный размеры земельного участка (Рмин и Рмакс), м2 | 400 1500 |
| 7. | Вид (виды) разрешенного использования | Для ведения садоводства |
| 7.1. | Дополнительные сведения об использовании земельного участка | - |
| 8. | Кадастровый или иной государственный учетный номер (инвентарный) здания, сооружения, объекта незавершенного строительства, расположенного на земельном участке | 47:14:1248001:77 |
| 9. | Сведения о земельных участках (землях общего пользования, территории общего пользования), посредством которых обеспечивается доступ | Земли общего пользования |
| 10. | Иные сведения | - |
| 4. Пояснения к сведениям об уточняемом земельном участке с кадастровым номером 47:14:1248001:2 : | | |
| 1. | - | |

Сведения об уточняемых земельных участках

1. Сведения о характерных точках границы уточняемого земельного участка с кадастровым номером 47:14:1248001:23 :

Система координат МСК-47, зона 2

Зона № 2

| Обозначение характерных точек границ | Координаты, м | | | | Метод определения координат | Формулы, примененные для расчета средней квадратической погрешности определения координат характерных точек границ (Mt), с подставленными в такие формулы значениями и итоговые (вычисленные) значения Mt, м | Описание закрепле ния точки |
|--|--|---|--|------------|-----------------------------------|--|-----------------------------------|
| | содержатся в Едином государственном реестре недвижимости | | определены в результате выполнения комплексных кадастровых работ | | | | |
| | X | Y | X | Y | | | |
| 1 | 2 | 3 | 4 | 5 | 6 | 7 | 8 |
| | | | | | | - | |
| 94 | - | - | 416925.11 | 2190024.11 | Фотограмметричес кий метод | Mt = 0.20 | Закрепление отсутствует |
| 46 | - | - | 416917.04 | 2190049.11 | Фотограмметричес кий метод | Mt = 0.20 | Закрепление отсутствует |
| 105 | - | - | 416876.21 | 2190035.71 | Фотограмметричес кий метод | Mt = 0.20 | Закрепление отсутствует |
| 50 | - | - | 416885.37 | 2190011.19 | Фотограмметричес кий метод | Mt = 0.20 | Закрепление отсутствует |
| 94 | - | - | 416925.11 | 2190024.11 | Фотограмметричес кий метод | Mt = 0.20 | Закрепление отсутствует |

2. Сведения о частях границ уточняемого земельного участка с кадастровым номером 47:14:1248001:23 :

| Обозначение части границ | | Горизонтальное проложение (S), м | Описание прохождения части границ | Сведения о согласовании местоположения границ (согласовано/спорное) |
|--------------------------|-------|----------------------------------|-----------------------------------|---|
| от т. | до т. | | | |
| 1 | 2 | 3 | 4 | 5 |
| 94 | 46 | 26.27 | - | - |
| 46 | 105 | 42.97 | - | - |
| 105 | 50 | 26.18 | - | - |
| 50 | 94 | 41.79 | - | - |

3. Сведения о характеристиках уточняемого земельного участка с кадастровым номером 47:14:1248001:23 :

| № п/п | Наименование характеристики земельного участка | Значение характеристики |
|-------|---|---|
| 1 | 2 | 3 |
| 1. | Адрес земельного участка | Российская Федерация, Ленинградская область, район Ломоносовский, МО "Ропшинское сельское поселение", СНТ "Хладокомбинат", участок 43 |
| 1.1. | Сведения о местоположении земельного участка (при отсутствии адреса) в структурированном в соответствии с федеральной информационной адресной системой виде | - |
| 1.2. | Дополнительные сведения о местоположении земельного участка | - |
| 2. | Площадь земельного участка \pm величина погрешности определения (вычисления) площади ($P \pm \Delta P$), м ² | 1111 ± 23 |

| 3. Сведения о характеристиках уточняемого земельного участка с кадастровым номером 47:14:1248001:23 : | | |
|---|---|--|
| № п/п | Наименование характеристики земельного участка | Значение характеристики |
| 1 | 2 | 3 |
| 3. | Формула, примененная для вычисления предельной погрешности определения площади земельного участка, с подставленными значениями и итоговые (вычисленные) значения (ΔP), м2 | $\Delta P = 3.5 * M_t * \sqrt{P} = 3.5 * 0.2 * \sqrt{1111} = 23$ |
| 4. | Площадь земельного участка согласно сведениям Единого государственного реестра недвижимости (Ркад), м2 | - |
| 5. | Оценка расхождения Р и Ркад (Р - Ркад), м2 | - |
| 6. | Предельные минимальный и максимальный размеры земельного участка (Рмин и Рмакс), м2 | 400 1500 |
| 7. | Вид (виды) разрешенного использования | Для ведения садоводства |
| 7.1. | Дополнительные сведения об использовании земельного участка | - |
| 8. | Кадастровый или иной государственный учетный номер (инвентарный) здания, сооружения, объекта незавершенного строительства, расположенного на земельном участке | 47:14:1248001:88 |
| 9. | Сведения о земельных участках (землях общего пользования, территории общего пользования), посредством которых обеспечивается доступ | Земли общего пользования |
| 10. | Иные сведения | - |
| 4. Пояснения к сведениям об уточняемом земельном участке с кадастровым номером 47:14:1248001:23 : | | |
| 1. | - | |

Сведения об уточняемых земельных участках

1. Сведения о характерных точках границы уточняемого земельного участка с кадастровым номером 47:14:1248001:28 :

Система координат МСК-47, зона 2

Зона № 2

| Обозначение характерных точек границ | Координаты, м | | | | Метод определения координат | Формулы, примененные для расчета средней квадратической погрешности определения координат характерных точек границ (Mt), с подставленными в такие формулы значениями и итоговые (вычисленные) значения Mt, м | Описание закрепле ния точки |
|--|--|---|--|------------|-----------------------------------|--|-----------------------------------|
| | содержатся в Едином государственном реестре недвижимости | | определены в результате выполнения комплексных кадастровых работ | | | | |
| | X | Y | X | Y | | | |
| 1 | 2 | 3 | 4 | 5 | 6 | 7 | 8 |
| | | | | | | - | |
| 67 | - | - | 416967.69 | 2190066.70 | Фотограмметричес кий метод | Mt = 0.20 | Закрепление отсутствует |
| 22 | - | - | 416971.18 | 2190068.06 | Фотограмметричес кий метод | Mt = 0.20 | Закрепление отсутствует |
| 21 | - | - | 416962.41 | 2190092.87 | Фотограмметричес кий метод | Mt = 0.20 | Закрепление отсутствует |
| 96 | - | - | 416915.49 | 2190078.46 | Фотограмметричес кий метод | Mt = 0.20 | Закрепление отсутствует |
| 69 | - | - | 416924.21 | 2190052.24 | Фотограмметричес кий метод | Mt = 0.20 | Закрепление отсутствует |
| 68 | - | - | 416926.22 | 2190053.19 | Фотограмметричес кий метод | Mt = 0.20 | Закрепление отсутствует |
| 67 | - | - | 416967.69 | 2190066.70 | Фотограмметричес кий метод | Mt = 0.20 | Закрепление отсутствует |

2. Сведения о частях границ уточняемого земельного участка с кадастровым номером 47:14:1248001:28 :

| Обозначение части границ | | Горизонтальное проложение (S), м | Описание прохождения части границ | Сведения о согласовании местоположения границ (согласовано/спорное) |
|--------------------------|-------|----------------------------------|-----------------------------------|---|
| от т. | до т. | | | |
| 1 | 2 | 3 | 4 | 5 |
| 67 | 22 | 3.75 | - | - |
| 22 | 21 | 26.31 | - | - |
| 21 | 96 | 49.08 | - | - |
| 96 | 69 | 27.63 | - | - |
| 69 | 68 | 2.22 | - | - |
| 68 | 67 | 43.62 | - | - |

3. Сведения о характеристиках уточняемого земельного участка с кадастровым номером 47:14:1248001:28 :

| № п/п | Наименование характеристики земельного участка | Значение характеристики |
|-------|---|---|
| 1 | 2 | 3 |
| 1. | Адрес земельного участка | Российская Федерация, Ленинградская область, район Ломоносовский, МО "Ропшинское сельское поселение", СНТ "Хладокомбинат", уч. 33 |
| 1.1. | Сведения о местоположении земельного участка (при отсутствии адреса) в структурированном в соответствии с федеральной информационной адресной системой виде | - |

| 3. Сведения о характеристиках уточняемого земельного участка с кадастровым номером 47:14:1248001:28 : | | |
|--|---|--|
| № п/п | Наименование характеристики земельного участка | Значение характеристики |
| 1 | 2 | 3 |
| 1.2. | Дополнительные сведения о местоположении земельного участка | - |
| 2. | Площадь земельного участка \pm величина погрешности определения (вычисления) площади ($P \pm \Delta P$), м2 | 1328 ± 26 |
| 3. | Формула, примененная для вычисления предельной погрешности определения площади земельного участка, с подставленными значениями и итоговые (вычисленные) значения (ΔP), м2 | $\Delta P = 3.5 * M_t * \sqrt{P} = 3.5 * 0.2 * \sqrt{1328} = 26$ |
| 4. | Площадь земельного участка согласно сведениям Единого государственного реестра недвижимости ($P_{\text{кад}}$), м2 | - |
| 5. | Оценка расхождения P и $P_{\text{кад}}$ ($P - P_{\text{кад}}$), м2 | - |
| 6. | Предельные минимальный и максимальный размеры земельного участка ($P_{\text{мин}}$ и $P_{\text{макс}}$), м2 | 400 1500 |
| 7. | Вид (виды) разрешенного использования | Для ведения садоводства |
| 7.1. | Дополнительные сведения об использовании земельного участка | - |
| 8. | Кадастровый или иной государственный учетный номер (инвентарный) здания, сооружения, объекта незавершенного строительства, расположенного на земельном участке | - |
| 9. | Сведения о земельных участках (землях общего пользования, территории общего пользования), посредством которых обеспечивается доступ | Земли общего пользования |
| 10. | Иные сведения | - |
| 4. Пояснения к сведениям об уточняемом земельном участке с кадастровым номером 47:14:1248001:28 : | | |
| 1. | - | |

Сведения об уточняемых земельных участках

1. Сведения о характерных точках границы уточняемого земельного участка с кадастровым номером 47:14:1248001:39 :

Система координат МСК-47, зона 2

Зона № 2

| Обозначение характерных точек границ | Координаты, м | | | | Метод определения координат | Формулы, примененные для расчета средней квадратической погрешности определения координат характерных точек границ (Mt), с подставленными в такие формулы значениями и итоговые (вычисленные) значения Mt, м | Описание закрепле ния точки |
|--|--|---|--|------------|-----------------------------------|--|-----------------------------------|
| | содержатся в Едином государственном реестре недвижимости | | определены в результате выполнения комплексных кадастровых работ | | | | |
| | X | Y | X | Y | | | |
| 1 | 2 | 3 | 4 | 5 | 6 | 7 | 8 |
| | | | | | | - | |
| 97 | - | - | 416934.30 | 2190169.70 | Фотограмметричес кий метод | Mt = 0.20 | Закрепление отсутствует |
| 16 | - | - | 416943.23 | 2190144.80 | Фотограмметричес кий метод | Mt = 0.20 | Закрепление отсутствует |
| 15 | - | - | 416985.57 | 2190156.89 | Фотограмметричес кий метод | Mt = 0.20 | Закрепление отсутствует |
| н2У | - | - | 416976.51 | 2190183.31 | Фотограмметричес кий метод | Mt = 0.20 | Закрепление отсутствует |
| 103 | - | - | 416974.34 | 2190182.65 | Фотограмметричес кий метод | Mt = 0.20 | Закрепление отсутствует |
| 97 | - | - | 416934.30 | 2190169.70 | Фотограмметричес кий метод | Mt = 0.20 | Закрепление отсутствует |

2. Сведения о частях границ уточняемого земельного участка с кадастровым номером 47:14:1248001:39 :

| Обозначение части границ | | Горизонтальное проложение (S), м | Описание прохождения части границ | Сведения о согласовании местоположения границ (согласовано/спорное) |
|--------------------------|-------|----------------------------------|-----------------------------------|---|
| от т. | до т. | | | |
| 1 | 2 | 3 | 4 | 5 |
| 97 | 16 | 26.45 | - | - |
| 16 | 15 | 44.03 | - | - |
| 15 | н2У | 27.93 | - | - |
| н2У | 103 | 2.27 | - | - |
| 103 | 97 | 42.08 | - | - |

3. Сведения о характеристиках уточняемого земельного участка с кадастровым номером 47:14:1248001:39 :

| № п/п | Наименование характеристики земельного участка | Значение характеристики |
|-------|---|---|
| 1 | 2 | 3 |
| 1. | Адрес земельного участка | Российская Федерация, Ленинградская область, район Ломоносовский, МО "Ропшинское сельское поселение", СНТ "Хладокомбинат", уч. 23 |
| 1.1. | Сведения о местоположении земельного участка (при отсутствии адреса) в структурированном в соответствии с федеральной информационной адресной системой виде | - |
| 1.2. | Дополнительные сведения о местоположении земельного участка | - |

| 3. Сведения о характеристиках уточняемого земельного участка с кадастровым номером 47:14:1248001:39 : | | |
|--|---|--|
| № п/п | Наименование характеристики земельного участка | Значение характеристики |
| 1 | 2 | 3 |
| 2. | Площадь земельного участка \pm величина погрешности определения (вычисления) площади ($P \pm \Delta P$), м2 | 1201 ± 24 |
| 3. | Формула, примененная для вычисления предельной погрешности определения площади земельного участка, с подставленными значениями и итоговые (вычисленные) значения (ΔP), м2 | $\Delta P = 3.5 * M_t * \sqrt{P} = 3.5 * 0.2 * \sqrt{1201} = 24$ |
| 4. | Площадь земельного участка согласно сведениям Единого государственного реестра недвижимости ($R_{\text{кад}}$), м2 | - |
| 5. | Оценка расхождения P и $R_{\text{кад}}$ ($P - R_{\text{кад}}$), м2 | - |
| 6. | Предельные минимальный и максимальный размеры земельного участка ($R_{\text{мин}}$ и $R_{\text{макс}}$), м2 | 400 1500 |
| 7. | Вид (виды) разрешенного использования | Для ведения садоводства |
| 7.1. | Дополнительные сведения об использовании земельного участка | - |
| 8. | Кадастровый или иной государственный учетный номер (инвентарный) здания, сооружения, объекта незавершенного строительства, расположенного на земельном участке | 47:14:1248001:71 |
| 9. | Сведения о земельных участках (землях общего пользования, территории общего пользования), посредством которых обеспечивается доступ | Земли общего пользования |
| 10. | Иные сведения | - |
| 4. Пояснения к сведениям об уточняемом земельном участке с кадастровым номером 47:14:1248001:39 : | | |
| 1. | - | |

Сведения об уточняемых земельных участках

1. Сведения о характерных точках границы уточняемого земельного участка с кадастровым номером 47:14:1248001:6 :

Система координат МСК-47, зона 2

Зона № 2

| Обозначение характерных точек границ | Координаты, м | | | | Метод определения координат | Формулы, примененные для расчета средней квадратической погрешности определения координат характерных точек границ (Mt), с подставленными в такие формулы значениями и итоговые (вычисленные) значения Mt, м | Описание закрепле ния точки |
|--|--|---|--|------------|-----------------------------------|--|-----------------------------------|
| | содержатся в Едином государственном реестре недвижимости | | определены в результате выполнения комплексных кадастровых работ | | | | |
| | X | Y | X | Y | | | |
| 1 | 2 | 3 | 4 | 5 | 6 | 7 | 8 |
| | | | | | | - | |
| 21 | - | - | 416962.41 | 2190092.87 | Фотограмметричес кий метод | Mt = 0.20 | Закрепление отсутствует |
| 20 | - | - | 417003.18 | 2190105.26 | Фотограмметричес кий метод | Mt = 0.20 | Закрепление отсутствует |
| 14 | - | - | 416994.33 | 2190131.19 | Фотограмметричес кий метод | Mt = 0.20 | Закрепление отсутствует |
| 18 | - | - | 416952.91 | 2190118.90 | Фотограмметричес кий метод | Mt = 0.20 | Закрепление отсутствует |
| 21 | - | - | 416962.41 | 2190092.87 | Фотограмметричес кий метод | Mt = 0.20 | Закрепление отсутствует |

2. Сведения о частях границ уточняемого земельного участка с кадастровым номером 47:14:1248001:6 :

| Обозначение части границ | | Горизонтальное проложение (S), м | Описание прохождения части границ | Сведения о согласовании местоположения границ (согласовано/спорное) |
|--------------------------|-------|-------------------------------------|---|---|
| от т. | до т. | | | |
| 1 | 2 | 3 | 4 | 5 |
| 21 | 20 | 42.61 | - | - |
| 20 | 14 | 27.40 | - | - |
| 14 | 18 | 43.20 | - | - |
| 18 | 21 | 27.71 | - | - |

3. Сведения о характеристиках уточняемого земельного участка с кадастровым номером 47:14:1248001:6 :

| № п/п | Наименование характеристики земельного участка | Значение характеристики |
|-------|---|---|
| 1 | 2 | 3 |
| 1. | Адрес земельного участка | Российская Федерация, Ленинградская область, район Ломоносовский, МО "Ропшинское сельское поселение", СНТ "Хладокомбинат" 9-я Центральная ул., участок 21 |
| 1.1. | Сведения о местоположении земельного участка (при отсутствии адреса) в структурированном в соответствии с федеральной информационной адресной системой виде | - |
| 1.2. | Дополнительные сведения о местоположении земельного участка | - |
| 2. | Площадь земельного участка ± величина погрешности определения (вычисления) площади ($P \pm \Delta P$), м ² | 1181 ± 24 |

| 3. Сведения о характеристиках уточняемого земельного участка с кадастровым номером 47:14:1248001:6 : | | |
|--|---|--|
| № п/п | Наименование характеристики земельного участка | Значение характеристики |
| 1 | 2 | 3 |
| 3. | Формула, примененная для вычисления предельной погрешности определения площади земельного участка, с подставленными значениями и итоговые (вычисленные) значения (ΔP), м2 | $\Delta P = 3.5 * M_t * \sqrt{P} = 3.5 * 0.2 * \sqrt{1181} = 24$ |
| 4. | Площадь земельного участка согласно сведениям Единого государственного реестра недвижимости (Ркад), м2 | - |
| 5. | Оценка расхождения Р и Ркад (Р - Ркад), м2 | - |
| 6. | Предельные минимальный и максимальный размеры земельного участка (Рмин и Рмакс), м2 | 400 1500 |
| 7. | Вид (виды) разрешенного использования | Для ведения садоводства |
| 7.1. | Дополнительные сведения об использовании земельного участка | - |
| 8. | Кадастровый или иной государственный учетный номер (инвентарный) здания, сооружения, объекта незавершенного строительства, расположенного на земельном участке | 47:14:0000000:27610 47:14:1248001:67 |
| 9. | Сведения о земельных участках (землях общего пользования, территории общего пользования), посредством которых обеспечивается доступ | Земли общего пользования |
| 10. | Иные сведения | - |
| 4. Пояснения к сведениям об уточняемом земельном участке с кадастровым номером 47:14:1248001:6 : | | |
| 1. | - | |

Сведения об уточняемых земельных участках

1. Сведения о характерных точках границы уточняемого земельного участка с кадастровым номером 47:14:1248001:43 :

Система координат МСК-47, зона 2

Зона № 2

| Обозначение характерных точек границ | Координаты, м | | | | Метод определения координат | Формулы, примененные для расчета средней квадратической погрешности определения координат характерных точек границ (Mt), с подставленными в такие формулы значениями и итоговые (вычисленные) значения Mt, м | Описание закрепле ния точки |
|--|--|---|--|------------|-----------------------------------|--|-----------------------------------|
| | содержатся в Едином государственном реестре недвижимости | | определены в результате выполнения комплексных кадастровых работ | | | | |
| | X | Y | X | Y | | | |
| 1 | 2 | 3 | 4 | 5 | 6 | 7 | 8 |
| | | | | | | - | |
| н3У | - | - | 416999.01 | 2190047.41 | Фотограмметричес кий метод | Mt = 0.20 | Закрепление отсутствует |
| н4У | - | - | 417021.82 | 2190053.69 | Фотограмметричес кий метод | Mt = 0.20 | Закрепление отсутствует |
| н5У | - | - | 417017.13 | 2190066.55 | Фотограмметричес кий метод | Mt = 0.20 | Закрепление отсутствует |
| н6У | - | - | 416977.82 | 2190056.71 | Фотограмметричес кий метод | Mt = 0.20 | Закрепление отсутствует |
| н7У | - | - | 416977.95 | 2190054.87 | Фотограмметричес кий метод | Mt = 0.20 | Закрепление отсутствует |
| 66 | - | - | 416971.82 | 2190054.32 | Фотограмметричес кий метод | Mt = 0.20 | Закрепление отсутствует |
| 65 | - | - | 416976.23 | 2190041.29 | Фотограмметричес кий метод | Mt = 0.20 | Закрепление отсутствует |
| н3У | - | - | 416999.01 | 2190047.41 | Фотограмметричес кий метод | Mt = 0.20 | Закрепление отсутствует |

2. Сведения о частях границ уточняемого земельного участка с кадастровым номером 47:14:1248001:43 :

| Обозначение части границ | | Горизонтальное проложение (S), м | Описание прохождения части границ | Сведения о согласовании местоположения границ (согласовано/спорное) |
|--------------------------|-------|----------------------------------|-----------------------------------|---|
| от т. | до т. | | | |
| 1 | 2 | 3 | 4 | 5 |
| н3У | н4У | 23.66 | - | - |
| н4У | н5У | 13.69 | - | - |
| н5У | н6У | 40.52 | - | - |
| н6У | н7У | 1.84 | - | - |
| н7У | 66 | 6.15 | - | - |
| 66 | 65 | 13.76 | - | - |
| 65 | н3У | 23.59 | - | - |

3. Сведения о характеристиках уточняемого земельного участка с кадастровым номером 47:14:1248001:43 :

| № п/п | Наименование характеристики земельного участка | Значение характеристики |
|-------|--|--|
| 1 | 2 | 3 |
| 1. | Адрес земельного участка | Российская Федерация, Ленинградская область, район Ломоносовский, МО "Ропшинское сельское поселение", СНТ "Хладокомбинат", уч. 19а |

| 3. Сведения о характеристиках уточняемого земельного участка с кадастровым номером 47:14:1248001:43 : | | |
|--|---|---|
| № п/п | Наименование характеристики земельного участка | Значение характеристики |
| 1 | 2 | 3 |
| 1.1. | Сведения о местоположении земельного участка (при отсутствии адреса) в структурированном в соответствии с федеральной информационной адресной системой виде | - |
| 1.2. | Дополнительные сведения о местоположении земельного участка | - |
| 2. | Площадь земельного участка \pm величина погрешности определения (вычисления) площади ($P \pm \Delta P$), м2 | 658 ± 18 |
| 3. | Формула, примененная для вычисления предельной погрешности определения площади земельного участка, с подставленными значениями и итоговые (вычисленные) значения (ΔP), м2 | $\Delta P = 3.5 * M_t * \sqrt{P} = 3.5 * 0.2 * \sqrt{658} = 18$ |
| 4. | Площадь земельного участка согласно сведениям Единого государственного реестра недвижимости (Ркад), м2 | - |
| 5. | Оценка расхождения Р и Ркад ($P - P_{кад}$), м2 | - |
| 6. | Предельные минимальный и максимальный размеры земельного участка ($P_{мин}$ и $P_{макс}$), м2 | 400 1500 |
| 7. | Вид (виды) разрешенного использования | Для ведения садоводства |
| 7.1. | Дополнительные сведения об использовании земельного участка | - |
| 8. | Кадастровый или иной государственный учетный номер (инвентарный) здания, сооружения, объекта незавершенного строительства, расположенного на земельном участке | - |
| 9. | Сведения о земельных участках (землях общего пользования, территории общего пользования), посредством которых обеспечивается доступ | Земли общего пользования |
| 10. | Иные сведения | - |
| 4. Пояснения к сведениям об уточняемом земельном участке с кадастровым номером 47:14:1248001:43 : | | |
| 1. | - | |

Сведения об уточняемых земельных участках

1. Сведения о характерных точках границы уточняемого земельного участка с кадастровым номером 47:14:1248001:44 :

Система координат МСК-47, зона 2

Зона № 2

| Обозначение характерных точек границ | Координаты, м | | | | Метод определения координат | Формулы, примененные для расчета средней квадратической погрешности определения координат характерных точек границ (Mt), с подставленными в такие формулы значениями и итоговые (вычисленные) значения Mt, м | Описание закрепле ния точки |
|--|--|---|--|------------|-----------------------------------|--|-----------------------------------|
| | содержатся в Едином государственном реестре недвижимости | | определены в результате выполнения комплексных кадастровых работ | | | | |
| | X | Y | X | Y | | | |
| 1 | 2 | 3 | 4 | 5 | 6 | 7 | 8 |
| | | | | | | - | |
| 66 | - | - | 416971.82 | 2190054.32 | Фотограмметричес кий метод | Mt = 0.20 | Закрепление отсутствует |
| н7У | - | - | 416977.95 | 2190054.87 | Фотограмметричес кий метод | Mt = 0.20 | Закрепление отсутствует |
| н6У | - | - | 416977.82 | 2190056.71 | Фотограмметричес кий метод | Mt = 0.20 | Закрепление отсутствует |
| н5У | - | - | 417017.13 | 2190066.55 | Фотограмметричес кий метод | Mt = 0.20 | Закрепление отсутствует |
| 19 | - | - | 417011.89 | 2190079.73 | Фотограмметричес кий метод | Mt = 0.20 | Закрепление отсутствует |
| 22 | - | - | 416971.18 | 2190068.06 | Фотограмметричес кий метод | Mt = 0.20 | Закрепление отсутствует |
| 67 | - | - | 416967.69 | 2190066.70 | Фотограмметричес кий метод | Mt = 0.20 | Закрепление отсутствует |
| 66 | - | - | 416971.82 | 2190054.32 | Фотограмметричес кий метод | Mt = 0.20 | Закрепление отсутствует |

2. Сведения о частях границ уточняемого земельного участка с кадастровым номером 47:14:1248001:44 :

| Обозначение части границ | | Горизонтальное проложение (S), м | Описание прохождения части границ | Сведения о согласовании местоположения границ (согласовано/спорное) |
|--------------------------|-------|----------------------------------|-----------------------------------|---|
| от т. | до т. | | | |
| 1 | 2 | 3 | 4 | 5 |
| 66 | н7У | 6.15 | - | - |
| н7У | н6У | 1.84 | - | - |
| н6У | н5У | 40.52 | - | - |
| н5У | 19 | 14.18 | - | - |
| 19 | 22 | 42.35 | - | - |
| 22 | 67 | 3.75 | - | - |
| 67 | 66 | 13.05 | - | - |

3. Сведения о характеристиках уточняемого земельного участка с кадастровым номером 47:14:1248001:44 :

| № п/п | Наименование характеристики земельного участка | Значение характеристики |
|-------|--|--|
| 1 | 2 | 3 |
| 1. | Адрес земельного участка | Российская Федерация, Ленинградская область, район Ломоносовский, МО "Ропшинское сельское поселение", СНТ "Хладокомбинат", участок №19 |

| 3. Сведения о характеристиках уточняемого земельного участка с кадастровым номером 47:14:1248001:44 : | | |
|---|---|---|
| № п/п | Наименование характеристики земельного участка | Значение характеристики |
| 1 | 2 | 3 |
| 1.1. | Сведения о местоположении земельного участка (при отсутствии адреса) в структурированном в соответствии с федеральной информационной адресной системой виде | - |
| 1.2. | Дополнительные сведения о местоположении земельного участка | - |
| 2. | Площадь земельного участка \pm величина погрешности определения (вычисления) площади ($P \pm \Delta P$), м2 | 627 ± 18 |
| 3. | Формула, примененная для вычисления предельной погрешности определения площади земельного участка, с подставленными значениями и итоговые (вычисленные) значения (ΔP), м2 | $\Delta P = 3.5 * M_t * \sqrt{P} = 3.5 * 0.2 * \sqrt{627} = 18$ |
| 4. | Площадь земельного участка согласно сведениям Единого государственного реестра недвижимости (Ркад), м2 | - |
| 5. | Оценка расхождения Р и Ркад ($P - P_{кад}$), м2 | - |
| 6. | Предельные минимальный и максимальный размеры земельного участка ($P_{мин}$ и $P_{макс}$), м2 | 400 1500 |
| 7. | Вид (виды) разрешенного использования | Для ведения садоводства |
| 7.1. | Дополнительные сведения об использовании земельного участка | - |
| 8. | Кадастровый или иной государственный учетный номер (инвентарный) здания, сооружения, объекта незавершенного строительства, расположенного на земельном участке | - |
| 9. | Сведения о земельных участках (землях общего пользования, территории общего пользования), посредством которых обеспечивается доступ | Земли общего пользования |
| 10. | Иные сведения | - |
| 4. Пояснения к сведениям об уточняемом земельном участке с кадастровым номером 47:14:1248001:44 : | | |
| 1. | - | |

Сведения об уточняемых земельных участках

1. Сведения о характерных точках границы уточняемого земельного участка с кадастровым номером 47:14:1248001:45 :

Система координат МСК-47, зона 2

Зона № 2

| Обозначение характерных точек границ | Координаты, м | | | | Метод определения координат | Формулы, примененные для расчета средней квадратической погрешности определения координат характерных точек границ (Mt), с подставленными в такие формулы значениями и итоговые (вычисленные) значения Mt, м | Описание закрепле ния точки |
|--|--|---|--|------------|-----------------------------------|--|-----------------------------------|
| | содержатся в Едином государственном реестре недвижимости | | определены в результате выполнения комплексных кадастровых работ | | | | |
| | X | Y | X | Y | | | |
| 1 | 2 | 3 | 4 | 5 | 6 | 7 | 8 |
| | | | | | | - | |
| 78 | - | - | 416985.79 | 2190011.89 | Фотограмметричес кий метод | Mt = 0.20 | Закрепление отсутствует |
| н8У | - | - | 417008.04 | 2190019.73 | Фотограмметричес кий метод | Mt = 0.20 | Закрепление отсутствует |
| н9У | - | - | 417007.66 | 2190020.85 | Фотограмметричес кий метод | Mt = 0.20 | Закрепление отсутствует |
| н10У | - | - | 417000.27 | 2190043.85 | Фотограмметричес кий метод | Mt = 0.20 | Закрепление отсутствует |
| 80 | - | - | 416977.80 | 2190037.71 | Фотограмметричес кий метод | Mt = 0.20 | Закрепление отсутствует |
| 79 | - | - | 416981.79 | 2190025.06 | Фотограмметричес кий метод | Mt = 0.20 | Закрепление отсутствует |
| 78 | - | - | 416985.79 | 2190011.89 | Фотограмметричес кий метод | Mt = 0.20 | Закрепление отсутствует |

2. Сведения о частях границ уточняемого земельного участка с кадастровым номером 47:14:1248001:45 :

| Обозначение части границ | | Горизонтальное проложение (S), м | Описание прохождения части границ | Сведения о согласовании местоположения границ (согласовано/спорное) |
|--------------------------|-------|----------------------------------|-----------------------------------|---|
| от т. | до т. | | | |
| 1 | 2 | 3 | 4 | 5 |
| 78 | н8У | 23.59 | - | - |
| н8У | н9У | 1.18 | - | - |
| н9У | н10У | 24.16 | - | - |
| н10У | 80 | 23.29 | - | - |
| 80 | 79 | 13.26 | - | - |
| 79 | 78 | 13.76 | - | - |

3. Сведения о характеристиках уточняемого земельного участка с кадастровым номером 47:14:1248001:45 :

| № п/п | Наименование характеристики земельного участка | Значение характеристики |
|-------|---|--|
| 1 | 2 | 3 |
| 1. | Адрес земельного участка | Российская Федерация, Ленинградская область, район Ломоносовский, Ропшинское сельское поселение, СНТ "Хладокомбинат", уч. 18 |
| 1.1. | Сведения о местоположении земельного участка (при отсутствии адреса) в структурированном в соответствии с федеральной информационной адресной системой виде | - |

| 3. Сведения о характеристиках уточняемого земельного участка с кадастровым номером 47:14:1248001:45 : | | |
|--|---|---|
| № п/п | Наименование характеристики земельного участка | Значение характеристики |
| 1 | 2 | 3 |
| 1.2. | Дополнительные сведения о местоположении земельного участка | - |
| 2. | Площадь земельного участка \pm величина погрешности определения (вычисления) площади ($P \pm \Delta P$), м2 | 612 ± 17 |
| 3. | Формула, примененная для вычисления предельной погрешности определения площади земельного участка, с подставленными значениями и итоговые (вычисленные) значения (ΔP), м2 | $\Delta P = 3.5 * M_t * \sqrt{P} = 3.5 * 0.2 * \sqrt{612} = 17$ |
| 4. | Площадь земельного участка согласно сведениям Единого государственного реестра недвижимости ($P_{\text{кад}}$), м2 | - |
| 5. | Оценка расхождения P и $P_{\text{кад}}$ ($P - P_{\text{кад}}$), м2 | - |
| 6. | Предельные минимальный и максимальный размеры земельного участка ($P_{\text{мин}}$ и $P_{\text{макс}}$), м2 | 400 1500 |
| 7. | Вид (виды) разрешенного использования | Для ведения садоводства |
| 7.1. | Дополнительные сведения об использовании земельного участка | - |
| 8. | Кадастровый или иной государственный учетный номер (инвентарный) здания, сооружения, объекта незавершенного строительства, расположенного на земельном участке | 47:14:1248001:119 47:14:1248001:121 |
| 9. | Сведения о земельных участках (землях общего пользования, территории общего пользования), посредством которых обеспечивается доступ | Земли общего пользования |
| 10. | Иные сведения | - |
| 4. Пояснения к сведениям об уточняемом земельном участке с кадастровым номером 47:14:1248001:45 : | | |
| 1. | - | |

Сведения об уточняемых земельных участках

1. Сведения о характерных точках границы уточняемого земельного участка с кадастровым номером 47:14:1248001:46 :

Система координат МСК-47, зона 2

Зона № 2

| Обозначение характерных точек границ | Координаты, м | | | | Метод определения координат | Формулы, примененные для расчета средней квадратической погрешности определения координат характерных точек границ (Mt), с подставленными в такие формулы значениями и итоговые (вычисленные) значения Mt, м | Описание закрепле ния точки |
|--|--|---|--|------------|-----------------------------------|--|-----------------------------------|
| | содержатся в Едином государственном реестре недвижимости | | определены в результате выполнения комплексных кадастровых работ | | | | |
| | X | Y | X | Y | | | |
| 1 | 2 | 3 | 4 | 5 | 6 | 7 | 8 |
| | | | | | | - | |
| н9У | - | - | 417007.66 | 2190020.85 | Фотограмметричес кий метод | Mt = 0.20 | Закрепление отсутствует |
| н11У | - | - | 417028.45 | 2190027.66 | Фотограмметричес кий метод | Mt = 0.20 | Закрепление отсутствует |
| н4У | - | - | 417021.82 | 2190053.69 | Фотограмметричес кий метод | Mt = 0.20 | Закрепление отсутствует |
| н3У | - | - | 416999.01 | 2190047.41 | Фотограмметричес кий метод | Mt = 0.20 | Закрепление отсутствует |
| н10У | - | - | 417000.27 | 2190043.85 | Фотограмметричес кий метод | Mt = 0.20 | Закрепление отсутствует |
| н9У | - | - | 417007.66 | 2190020.85 | Фотограмметричес кий метод | Mt = 0.20 | Закрепление отсутствует |

2. Сведения о частях границ уточняемого земельного участка с кадастровым номером 47:14:1248001:46 :

| Обозначение части границ | | Горизонтальное проложение (S), м | Описание прохождения части границ | Сведения о согласовании местоположения границ (согласовано/спорное) |
|--------------------------|-------|----------------------------------|-----------------------------------|---|
| от т. | до т. | | | |
| 1 | 2 | 3 | 4 | 5 |
| н9У | н11У | 21.88 | - | - |
| н11У | н4У | 26.86 | - | - |
| н4У | н3У | 23.66 | - | - |
| н3У | н10У | 3.78 | - | - |
| н10У | н9У | 24.16 | - | - |

3. Сведения о характеристиках уточняемого земельного участка с кадастровым номером 47:14:1248001:46 :

| № п/п | Наименование характеристики земельного участка | Значение характеристики |
|-------|---|--|
| 1 | 2 | 3 |
| 1. | Адрес земельного участка | Российская Федерация, Ленинградская область, район Ломоносовский, МО "Ропшинское сельское поселение", СНТ "Хладокомбинат", уч. 18а |
| 1.1. | Сведения о местоположении земельного участка (при отсутствии адреса) в структурированном в соответствии с федеральной информационной адресной системой виде | - |
| 1.2. | Дополнительные сведения о местоположении земельного участка | - |

| 3. Сведения о характеристиках уточняемого земельного участка с кадастровым номером 47:14:1248001:46 : | | |
|--|---|---|
| № п/п | Наименование характеристики земельного участка | Значение характеристики |
| 1 | 2 | 3 |
| 2. | Площадь земельного участка \pm величина погрешности определения (вычисления) площади ($P \pm \Delta P$), м ² | 622 ± 17 |
| 3. | Формула, примененная для вычисления предельной погрешности определения площади земельного участка, с подставленными значениями и итоговые (вычисленные) значения (ΔP), м ² | $\Delta P = 3.5 * M_t * \sqrt{P} = 3.5 * 0.2 * \sqrt{622} = 17$ |
| 4. | Площадь земельного участка согласно сведениям Единого государственного реестра недвижимости ($R_{\text{кад}}$), м ² | - |
| 5. | Оценка расхождения P и $R_{\text{кад}}$ ($P - R_{\text{кад}}$), м ² | - |
| 6. | Предельные минимальный и максимальный размеры земельного участка ($R_{\text{мин}}$ и $R_{\text{макс}}$), м ² | 400 1500 |
| 7. | Вид (виды) разрешенного использования | Для ведения садоводства |
| 7.1. | Дополнительные сведения об использовании земельного участка | - |
| 8. | Кадастровый или иной государственный учетный номер (инвентарный) здания, сооружения, объекта незавершенного строительства, расположенного на земельном участке | - |
| 9. | Сведения о земельных участках (землях общего пользования, территории общего пользования), посредством которых обеспечивается доступ | Земли общего пользования |
| 10. | Иные сведения | - |
| 4. Пояснения к сведениям об уточняемом земельном участке с кадастровым номером 47:14:1248001:46 : | | |
| 1. | - | |

Сведения об уточняемых земельных участках

1. Сведения о характерных точках границы уточняемого земельного участка с кадастровым номером 47:14:1248001:5 :

Система координат МСК-47, зона 2

Зона № 2

| Обозначение характерных точек границ | Координаты, м | | | | Метод определения координат | Формулы, примененные для расчета средней квадратической погрешности определения координат характерных точек границ (Mt), с подставленными в такие формулы значениями и итоговые (вычисленные) значения Mt, м | Описание закрепле ния точки |
|--|--|---|--|------------|-----------------------------------|--|-----------------------------------|
| | содержатся в Едином государственном реестре недвижимости | | определены в результате выполнения комплексных кадастровых работ | | | | |
| | X | Y | X | Y | | | |
| 1 | 2 | 3 | 4 | 5 | 6 | 7 | 8 |
| | | | | | | - | |
| 4 | - | - | 416925.17 | 2190195.94 | Фотограмметричес кий метод | Mt = 0.20 | Закрепление отсутствует |
| 3 | - | - | 416916.67 | 2190221.20 | Фотограмметричес кий метод | Mt = 0.20 | Закрепление отсутствует |
| 61 | - | - | 416873.48 | 2190207.72 | Фотограмметричес кий метод | Mt = 0.20 | Закрепление отсутствует |
| 102 | - | - | 416881.15 | 2190182.77 | Фотограмметричес кий метод | Mt = 0.20 | Закрепление отсутствует |
| 4 | - | - | 416925.17 | 2190195.94 | Фотограмметричес кий метод | Mt = 0.20 | Закрепление отсутствует |

2. Сведения о частях границ уточняемого земельного участка с кадастровым номером 47:14:1248001:5 :

| Обозначение части границ | | Горизонтальное проложение (S), м | Описание прохождения части границ | Сведения о согласовании местоположения границ (согласовано/спорное) |
|--------------------------|-------|----------------------------------|-----------------------------------|---|
| от т. | до т. | | | |
| 1 | 2 | 3 | 4 | 5 |
| 4 | 3 | 26.65 | - | - |
| 3 | 61 | 45.24 | - | - |
| 61 | 102 | 26.10 | - | - |
| 102 | 4 | 45.95 | - | - |

3. Сведения о характеристиках уточняемого земельного участка с кадастровым номером 47:14:1248001:5 :

| № п/п | Наименование характеристики земельного участка | Значение характеристики |
|-------|---|---|
| 1 | 2 | 3 |
| 1. | Адрес земельного участка | Российская Федерация, Ленинградская область, район Ломоносовский, МО "Ропшинское сельское поселение", СНТ "Хладокомбинат" 8-я Центральная ул., участок 28 |
| 1.1. | Сведения о местоположении земельного участка (при отсутствии адреса) в структурированном в соответствии с федеральной информационной адресной системой виде | - |
| 1.2. | Дополнительные сведения о местоположении земельного участка | - |
| 2. | Площадь земельного участка \pm величина погрешности определения (вычисления) площади ($P \pm \Delta P$), м ² | 1202 ± 24 |

| 3. Сведения о характеристиках уточняемого земельного участка с кадастровым номером 47:14:1248001:5 : | | |
|--|---|--|
| № п/п | Наименование характеристики земельного участка | Значение характеристики |
| 1 | 2 | 3 |
| 3. | Формула, примененная для вычисления предельной погрешности определения площади земельного участка, с подставленными значениями и итоговые (вычисленные) значения (ΔP), м2 | $\Delta P = 3.5 * M_t * \sqrt{P} = 3.5 * 0.2 * \sqrt{1202} = 24$ |
| 4. | Площадь земельного участка согласно сведениям Единого государственного реестра недвижимости (Ркад), м2 | - |
| 5. | Оценка расхождения Р и Ркад (Р - Ркад), м2 | - |
| 6. | Предельные минимальный и максимальный размеры земельного участка (Рмин и Рмакс), м2 | 400 1500 |
| 7. | Вид (виды) разрешенного использования | Для ведения садоводства |
| 7.1. | Дополнительные сведения об использовании земельного участка | - |
| 8. | Кадастровый или иной государственный учетный номер (инвентарный) здания, сооружения, объекта незавершенного строительства, расположенного на земельном участке | 47:14:1248001:76 |
| 9. | Сведения о земельных участках (землях общего пользования, территории общего пользования), посредством которых обеспечивается доступ | Земли общего пользования |
| 10. | Иные сведения | - |
| 4. Пояснения к сведениям об уточняемом земельном участке с кадастровым номером 47:14:1248001:5 : | | |
| 1. | - | |
| | | |

Сведения об уточняемых земельных участках, необходимые для исправления реестровых ошибок в сведениях о местоположении их границ

**1. Сведения о характерных точках границ уточняемого земельного участка
с кадастровым номером 47:14:1248001:11 :**

Система координат МСК-47, зона 2

Зона № 2

| Обозначение характерных точек границ | Координаты, м | | | | Метод определения координат | Формулы, примененные для расчета средней квадратической погрешности определения координат характерных точек границ (Mt), с подставленными в такие формулы значениями и итоговые (вычисленные) значения Mt, м | Описание закрепле ния точки |
|--|--|---|--|------------|-----------------------------------|--|-----------------------------------|
| | содержатся в Едином государственном реестре недвижимости | | определены в результате выполнения комплексных кадастровых работ | | | | |
| | X | Y | X | Y | | | |
| 1 | 2 | 3 | 4 | 5 | 6 | 7 | 8 |
| | | | | | | - | |
| 44 | - | - | 416868.81 | 2190061.31 | Фотограмметрич еский метод | Mt = 0.20 | Закрепление отсутствует |
| 42 | - | - | 416860.77 | 2190086.78 | Фотограмметрич еский метод | Mt = 0.20 | Закрепление отсутствует |
| 30 | - | - | 416859.99 | 2190089.24 | Фотограмметрич еский метод | Mt = 0.20 | Закрепление отсутствует |
| 63 | - | - | 416820.52 | 2190077.21 | Фотограмметрич еский метод | Mt = 0.20 | Закрепление отсутствует |
| 64 | - | - | 416828.63 | 2190050.53 | Фотограмметрич еский метод | Mt = 0.20 | Закрепление отсутствует |
| 44 | - | - | 416868.81 | 2190061.31 | Фотограмметрич еский метод | Mt = 0.20 | Закрепление отсутствует |

**2. Сведения о частях границ уточняемого земельного участка
с кадастровым номером 47:14:1248001:11 :**

| Обозначение части границ | | Горизонтальное проложение (S), м | Описание прохождения части границ | Сведения о согласовании местоположения границ (согласовано/спорное) |
|--------------------------|-------|-------------------------------------|---|---|
| от т. | до т. | | | |
| 1 | 2 | 3 | 4 | 5 |
| 44 | 42 | 26.71 | - | - |
| 42 | 30 | 2.58 | - | - |
| 30 | 63 | 41.26 | - | - |
| 63 | 64 | 27.89 | - | - |
| 64 | 44 | 41.60 | - | - |

**3. Сведения о характеристиках уточняемого земельного участка
с кадастровым номером 47:14:1248001:11 :**

| № п/п | Наименование характеристики | Значение характеристики |
|-------|---|--|
| 1 | 2 | 3 |
| 1. | Адрес земельного участка | Российская Федерация, Ленинградская область, район Ломоносовский, Ропшинское сельское поселение, СНТ "Хладокомбинат", участок № 56 |
| 1.1. | Сведения о местоположении земельного участка (при отсутствии адреса) в структурированном в соответствии с федеральной информационной адресной системой виде | - |
| 1.2. | Дополнительные сведения о местоположении земельного участка | - |

| 3. Сведения о характеристиках уточняемого земельного участка с кадастровым номером 47:14:1248001:11 : | | |
|---|---|-------------------------------|
| № п/п | Наименование характеристики | Значение характеристики |
| 1 | 2 | 3 |
| 2. | Площадь земельного участка ± величина погрешности определения (вычисления) площади (Р ± ΔР), м2 | 1184 ± 24 |
| 3. | Формула, примененная для расчета предельной допустимой погрешности определения площади земельного участка, с подставленными значениями и итоговые (вычисленные) значения (ΔР), м2 | ΔР=3.5*Мt*√Р=3.5*0.2*√1184=24 |
| 4. | Площадь земельного участка согласно сведениям Единого государственного реестра недвижимости (Ркад), м2 | - |
| 5. | Оценка расхождения Р и Ркад (Р - Ркад), м2 | - |
| 6. | Предельные минимальный и максимальный размеры земельного участка (Рмин и Рмакс), м2 | 400 1500 |
| 7. | Кадастровый номер или иной государственный учетный номер (инвентарный) объекта недвижимости, расположенного на земельном участке | 47:14:1248001:84 |
| 8. | Вид (виды) разрешенного использования | Для ведения садоводства |
| 8.1. | Дополнительные сведения об использовании земельного участка | - |
| 9. | Сведения о земельных участках (землях общего пользования, территории общего пользования), посредством которых обеспечивается доступ | Земли общего пользования |
| 10. | Иные сведения | - |
| 4. Пояснения к сведениям об уточняемом земельном участке с кадастровым номером 47:14:1248001:11 : | | |
| 1. | - | |
| | | |

Сведения об уточняемых земельных участках, необходимые для исправления реестровых ошибок в сведениях о местоположении их границ

**1. Сведения о характерных точках границ уточняемого земельного участка
с кадастровым номером 47:14:1248001:24 :**

Система координат МСК-47, зона 2

Зона № 2

| Обозначение характерных точек границ | Координаты, м | | | | Метод определения координат | Формулы, примененные для расчета средней квадратической погрешности определения координат характерных точек границ (Mt), с подставленными в такие формулы значениями и итоговые (вычисленные) значения Mt, м | Описание закрепле ния точки |
|--|--|---|--|------------|-----------------------------------|--|-----------------------------------|
| | содержатся в Едином государственном реестре недвижимости | | определены в результате выполнения комплексных кадастровых работ | | | | |
| | X | Y | X | Y | | | |
| 1 | 2 | 3 | 4 | 5 | 6 | 7 | 8 |
| | | | | | | - | |
| 50 | - | - | 416885.37 | 2190011.19 | Фотограмметрич еский метод | Mt = 0.20 | Закрепление отсутствует |
| 92 | - | - | 416894.38 | 2189985.48 | Фотограмметрич еский метод | Mt = 0.20 | Закрепление отсутствует |
| 93 | - | - | 416933.75 | 2189997.87 | Фотограмметрич еский метод | Mt = 0.20 | Закрепление отсутствует |
| 94 | - | - | 416925.11 | 2190024.11 | Фотограмметрич еский метод | Mt = 0.20 | Закрепление отсутствует |
| 50 | - | - | 416885.37 | 2190011.19 | Фотограмметрич еский метод | Mt = 0.20 | Закрепление отсутствует |

**2. Сведения о частях границ уточняемого земельного участка
с кадастровым номером 47:14:1248001:24 :**

| Обозначение части границ | | Горизонтальное проложение (S), м | Описание прохождения части границ | Сведения о согласовании местоположения границ (согласовано/спорное) |
|--------------------------|-------|-------------------------------------|---|---|
| от т. | до т. | | | |
| 1 | 2 | 3 | 4 | 5 |
| 50 | 92 | 27.24 | - | - |
| 92 | 93 | 41.27 | - | - |
| 93 | 94 | 27.63 | - | - |
| 94 | 50 | 41.79 | - | - |

**3. Сведения о характеристиках уточняемого земельного участка
с кадастровым номером 47:14:1248001:24 :**

| № п/п | Наименование характеристики | Значение характеристики |
|-------|---|--|
| 1 | 2 | 3 |
| 1. | Адрес земельного участка | Российская Федерация, Ленинградская область, район Ломоносовский, МО "Ропшинское сельское поселение", СНТ "Хладокомбинат" 8-я Центральная ул., участок 42 |
| 1.1. | Сведения о местоположении земельного участка (при отсутствии адреса) в структурированном в соответствии с федеральной информационной адресной системой виде | - |
| 1.2. | Дополнительные сведения о местоположении земельного участка | - |
| 2. | Площадь земельного участка ± величина погрешности определения (вычисления) площади ($P \pm \Delta P$), м ² | 1139 ± 24 |

| 3. Сведения о характеристиках уточняемого земельного участка с кадастровым номером 47:14:1248001:24 : | | |
|---|---|--|
| № п/п | Наименование характеристики | Значение характеристики |
| 1 | 2 | 3 |
| 3. | Формула, примененная для расчета предельной допустимой погрешности определения площади земельного участка, с подставленными значениями и итоговые (вычисленные) значения (ΔP), м2 | $\Delta P = 3.5 * M_t * \sqrt{P} = 3.5 * 0.2 * \sqrt{1139} = 24$ |
| 4. | Площадь земельного участка согласно сведениям Единого государственного реестра недвижимости (Ркад), м2 | - |
| 5. | Оценка расхождения Р и Ркад (Р - Ркад), м2 | - |
| 6. | Предельные минимальный и максимальный размеры земельного участка (Рмин и Рмакс), м2 | 400 1500 |
| 7. | Кадастровый номер или иной государственный учетный номер (инвентарный) объекта недвижимости, расположенного на земельном участке | 47:14:1248001:118 |
| 8. | Вид (виды) разрешенного использования | Для ведения садоводства |
| 8.1. | Дополнительные сведения об использовании земельного участка | - |
| 9. | Сведения о земельных участках (землях общего пользования, территории общего пользования), посредством которых обеспечивается доступ | Земли общего пользования |
| 10. | Иные сведения | - |
| 4. Пояснения к сведениям об уточняемом земельном участке с кадастровым номером 47:14:1248001:24 : | | |
| 1. | - | |

Сведения об уточняемых земельных участках, необходимые для исправления реестровых ошибок в сведениях о местоположении их границ

**1. Сведения о характерных точках границ уточняемого земельного участка
с кадастровым номером 47:14:1248001:7 :**

Система координат МСК-47, зона 2

Зона №2

| Обозначение характерных точек границ | Координаты, м | | | | Метод определения координат | Формулы, примененные для расчета средней квадратической погрешности определения координат характерных точек границ (Mt), с подставленными в такие формулы значениями и итоговые (вычисленные) значения Mt, м | Описание закрепле ния точки |
|--|--|---|--|------------|-----------------------------------|--|-----------------------------------|
| | содержатся в Едином государственном реестре недвижимости | | определены в результате выполнения комплексных кадастровых работ | | | | |
| | X | Y | X | Y | | | |
| 1 | 2 | 3 | 4 | 5 | 6 | 7 | 8 |
| | | | | | | - | |
| 43 | - | - | 416908.35 | 2190074.99 | Фотограмметрич еский метод | Mt = 0.20 | Закрепление отсутствует |
| 44 | - | - | 416868.81 | 2190061.31 | Фотограмметрич еский метод | Mt = 0.20 | Закрепление отсутствует |
| 105 | - | - | 416876.21 | 2190035.71 | Фотограмметрич еский метод | Mt = 0.20 | Закрепление отсутствует |
| 46 | - | - | 416917.04 | 2190049.11 | Фотограмметрич еский метод | Mt = 0.20 | Закрепление отсутствует |
| 43 | - | - | 416908.35 | 2190074.99 | Фотограмметрич еский метод | Mt = 0.20 | Закрепление отсутствует |

**2. Сведения о частях границ уточняемого земельного участка
с кадастровым номером 47:14:1248001:7 :**

| Обозначение части границ | | Горизонтальное проложение (S), м | Описание прохождения части границ | Сведения о согласовании местоположения границ (согласовано/спорное) |
|--------------------------|-------|-------------------------------------|---|---|
| от т. | до т. | | | |
| 1 | 2 | 3 | 4 | 5 |
| 43 | 44 | 41.84 | - | - |
| 44 | 105 | 26.65 | - | - |
| 105 | 46 | 42.97 | - | - |
| 46 | 43 | 27.30 | - | - |

**3. Сведения о характеристиках уточняемого земельного участка
с кадастровым номером 47:14:1248001:7 :**

| № п/п | Наименование характеристики | Значение характеристики |
|-------|---|---|
| 1 | 2 | 3 |
| 1. | Адрес земельного участка | Российская Федерация, Ленинградская область, район Ломоносовский, МО "Ропшинское сельское поселение", СНТ "Хладокомбинат", участок 44 |
| 1.1. | Сведения о местоположении земельного участка (при отсутствии адреса) в структурированном в соответствии с федеральной информационной адресной системой виде | - |
| 1.2. | Дополнительные сведения о местоположении земельного участка | - |
| 2. | Площадь земельного участка ± величина погрешности определения (вычисления) площади ($P \pm \Delta P$), м ² | 1143 ± 24 |

| 3. Сведения о характеристиках уточняемого земельного участка с кадастровым номером 47:14:1248001:7 : | | |
|--|---|--|
| № п/п | Наименование характеристики | Значение характеристики |
| 1 | 2 | 3 |
| 3. | Формула, примененная для расчета предельной допустимой погрешности определения площади земельного участка, с подставленными значениями и итоговые (вычисленные) значения (ΔP), м2 | $\Delta P = 3.5 * M_t * \sqrt{P} = 3.5 * 0.2 * \sqrt{1143} = 24$ |
| 4. | Площадь земельного участка согласно сведениям Единого государственного реестра недвижимости (Ркад), м2 | - |
| 5. | Оценка расхождения Р и Ркад (Р - Ркад), м2 | - |
| 6. | Предельные минимальный и максимальный размеры земельного участка (Рмин и Рмакс), м2 | 400 1500 |
| 7. | Кадастровый номер или иной государственный учетный номер (инвентарный) объекта недвижимости, расположенного на земельном участке | 47:14:0000000:23078 |
| 8. | Вид (виды) разрешенного использования | Для ведения садоводства |
| 8.1. | Дополнительные сведения об использовании земельного участка | - |
| 9. | Сведения о земельных участках (землях общего пользования, территории общего пользования), посредством которых обеспечивается доступ | Земли общего пользования |
| 10. | Иные сведения | - |
| 4. Пояснения к сведениям об уточняемом земельном участке с кадастровым номером 47:14:1248001:7 : | | |
| 1. | - | |

Сведения об уточняемых земельных участках, необходимые для исправления реестровых ошибок в сведениях о местоположении их границ

1. Сведения о характерных точках границ уточняемого земельного участка с кадастровым номером 47:14:1248001:8 :

Система координат МСК-47, зона 2

Зона №2

| Обозначение характерных точек границ | Координаты, м | | | | Метод определения координат | Формулы, примененные для расчета средней квадратической погрешности определения координат характерных точек границ (Mt), с подставленными в такие формулы значениями и итоговые (вычисленные) значения Mt, м | Описание закрепле ния точки |
|--|--|---|--|------------|-----------------------------------|--|-----------------------------------|
| | содержатся в Едином государственном реестре недвижимости | | определены в результате выполнения комплексных кадастровых работ | | | | |
| | X | Y | X | Y | | | |
| 1 | 2 | 3 | 4 | 5 | 6 | 7 | 8 |
| | | | | | | - | |
| 92 | - | - | 416894.38 | 2189985.48 | Фотограмметрич еский метод | Mt = 0.20 | Закрепление отсутствует |
| 50 | - | - | 416885.37 | 2190011.19 | Фотограмметрич еский метод | Mt = 0.20 | Закрепление отсутствует |
| 51 | - | - | 416844.79 | 2190001.16 | Фотограмметрич еский метод | Mt = 0.20 | Закрепление отсутствует |
| 52 | - | - | 416853.11 | 2189974.90 | Фотограмметрич еский метод | Mt = 0.20 | Закрепление отсутствует |
| 92 | - | - | 416894.38 | 2189985.48 | Фотограмметрич еский метод | Mt = 0.20 | Закрепление отсутствует |

2. Сведения о частях границ уточняемого земельного участка с кадастровым номером 47:14:1248001:8 :

| Обозначение части границ | | Горизонтальное проложение (S), м | Описание прохождения части границ | Сведения о согласовании местоположения границ (согласовано/спорное) |
|--------------------------|-------|----------------------------------|-----------------------------------|---|
| от т. | до т. | | | |
| 1 | 2 | 3 | 4 | 5 |
| 92 | 50 | 27.24 | - | - |
| 50 | 51 | 41.80 | - | - |
| 51 | 52 | 27.55 | - | - |
| 52 | 92 | 42.60 | - | - |

3. Сведения о характеристиках уточняемого земельного участка с кадастровым номером 47:14:1248001:8 :

| № п/п | Наименование характеристики | Значение характеристики |
|-------|---|---|
| 1 | 2 | 3 |
| 1. | Адрес земельного участка | Российская Федерация, Ленинградская область, район Ломоносовский, МО "Ропшинское сельское поселение", СНТ "Хладокомбинат", уч. 59 |
| 1.1. | Сведения о местоположении земельного участка (при отсутствии адреса) в структурированном в соответствии с федеральной информационной адресной системой виде | - |
| 1.2. | Дополнительные сведения о местоположении земельного участка | - |
| 2. | Площадь земельного участка \pm величина погрешности определения (вычисления) площади ($P \pm \Delta P$), м ² | 1153 ± 24 |

| | | |
|---|---|--|
| 3. Сведения о характеристиках уточняемого земельного участка с кадастровым номером 47:14:1248001:8 : | | |
| № п/п | Наименование характеристики | Значение характеристики |
| 1 | 2 | 3 |
| 3. | Формула, примененная для расчета предельной допустимой погрешности определения площади земельного участка, с подставленными значениями и итоговые (вычисленные) значения (ΔP), м2 | $\Delta P = 3.5 * M_t * \sqrt{P} = 3.5 * 0.2 * \sqrt{1153} = 24$ |
| 4. | Площадь земельного участка согласно сведениям Единого государственного реестра недвижимости (Ркад), м2 | - |
| 5. | Оценка расхождения Р и Ркад (Р - Ркад), м2 | - |
| 6. | Предельные минимальный и максимальный размеры земельного участка (Рмин и Рмакс), м2 | 400 1500 |
| 7. | Кадастровый номер или иной государственный учетный номер (инвентарный) объекта недвижимости, расположенного на земельном участке | - |
| 8. | Вид (виды) разрешенного использования | Для ведения садоводства |
| 8.1. | Дополнительные сведения об использовании земельного участка | - |
| 9. | Сведения о земельных участках (землях общего пользования, территории общего пользования), посредством которых обеспечивается доступ | Земли общего пользования |
| 10. | Иные сведения | - |
| 4. Пояснения к сведениям об уточняемом земельном участке с кадастровым номером 47:14:1248001:8 : | | |
| 1. | - | |
| | | |

Описание местоположения зданий, сооружений, объектов незавершенного строительства на земельном участке

1. Сведения о характерных точках контура объекта недвижимости с кадастровым номером : 47:14:1248001:95 :

Система координат МСК-47, зона 2

Зона № 2

| Обозначение характерных точек контура | Содержатся в Едином государственном реестре недвижимости | | | Определены в ходе выполнения комплексных кадастровых работ | | | Метод опреде ления коор динат | Формулы, примененные для расчета средней квадратической погрешности определения координат характерных точек (Mt), м, с подставленными в такие формулы значениями и итоговые (вычисленные) значения Mt, м |
|---|--|---|---------------|--|------------|---------------|-------------------------------------|---|
| | Координаты, м | | Ради ус, м | Координаты, м | | Ради ус, м | | |
| | X | Y | R | X | Y | R | | |
| 1 | 2 | 3 | 4 | 5 | 6 | 7 | 8 | 9 |
| | | | | | | | | - |
| н12О | - | - | - | 416857.03 | 2190214.81 | - | Фотограмметри ческий метод | Mt = 0.20 |
| н13О | - | - | - | 416854.40 | 2190223.12 | - | Фотограмметри ческий метод | Mt = 0.20 |
| н14О | - | - | - | 416847.91 | 2190220.91 | - | Фотограмметри ческий метод | Mt = 0.20 |
| н15О | - | - | - | 416850.54 | 2190212.66 | - | Фотограмметри ческий метод | Mt = 0.20 |
| н12О | - | - | - | 416857.03 | 2190214.81 | - | Фотограмметри ческий метод | Mt = 0.20 |

2. Сведения о характеристиках объекта недвижимости с кадастровым номером : 47:14:1248001:95 :

| № п/п | Наименование характеристики | Значение характеристики |
|-------|---|--|
| 1 | 2 | 3 |
| 1. | Вид объекта недвижимости | здание |
| 2. | Ранее присвоенный государственный учетный номер (инвентарный) здания, сооружения, объекта незавершенного строительства | - |
| 3. | Кадастровый номер земельного участка (земельных участков), в границах которого (которых) расположены здание, сооружение, объект незавершенного строительства | 47:14:1248001:1 |
| 4. | Уникальный учетный номер кадастрового квартала, в границах которого расположены здание, сооружение, объект незавершенного строительства | 47:14:1248001 |
| 5. | Адрес здания, сооружения, объекта незавершенного строительства | Российская Федерация, Ленинградская область, район Ломоносовский, СНТ Хладокомбинат тер., д 50, ул. 8 Центральная |
| 5.1. | Сведения о местоположении здания, сооружения, объекта незавершенного строительства (при отсутствии адреса) в структурированном в соответствии с федеральной информационной адресной системой виде | - |
| 5.2. | Дополнительные сведения о местоположении | - |
| 6. | Иные сведения | - |

3. Пояснения к сведениям об объекте недвижимости с кадастровым номером 47:14:1248001:95 :

| | |
|----|---|
| 1. | - |
|----|---|

**Описание местоположения зданий, сооружений,
объектов незавершенного строительства на земельном участке**

**1. Сведения о характерных точках контура объекта недвижимости
с кадастровым номером : 47:14:1248001:127 :**

Система координат МСК-47, зона 2

Зона № 2

| Обозначение характерных точек контура | Содержатся в Едином государственном реестре недвижимости | | | Определены в ходе выполнения комплексных кадастровых работ | | | Метод опреде ления коор динат | Формулы, примененные для расчета средней квадратической погрешности определения координат характерных точек (Mt), м, с подставленными в такие формулы значениями и итоговые (вычисленные) значения Mt, м |
|---|--|---|---------------|--|------------|---------------|-------------------------------------|---|
| | Координаты, м | | Ради ус, м | Координаты, м | | Ради ус, м | | |
| | X | Y | R | X | Y | R | | |
| 1 | 2 | 3 | 4 | 5 | 6 | 7 | 8 | 9 |
| | | | | | | | | - |
| н16О | - | - | - | 416944.96 | 2190034.74 | - | Фотограмметри ческий метод | Mt = 0.20 |
| н17О | - | - | - | 416943.00 | 2190041.10 | - | Фотограмметри ческий метод | Mt = 0.20 |
| н18О | - | - | - | 416934.32 | 2190038.25 | - | Фотограмметри ческий метод | Mt = 0.20 |
| н19О | - | - | - | 416936.28 | 2190031.86 | - | Фотограмметри ческий метод | Mt = 0.20 |
| н16О | - | - | - | 416944.96 | 2190034.74 | - | Фотограмметри ческий метод | Mt = 0.20 |

**2. Сведения о характеристиках объекта недвижимости
с кадастровым номером : 47:14:1248001:127 :**

| № п/п | Наименование характеристики | Значение характеристики |
|-------|---|---|
| 1 | 2 | 3 |
| 1. | Вид объекта недвижимости | здание |
| 2. | Ранее присвоенный государственный учетный номер (инвентарный) здания, сооружения, объекта незавершенного строительства | - |
| 3. | Кадастровый номер земельного участка (земельных участков), в границах которого (которых) расположены здание, сооружение, объект незавершенного строительства | 47:14:1248001:126 |
| 4. | Уникальный учетный номер кадастрового квартала, в границах которого расположены здание, сооружение, объект незавершенного строительства | 47:14:1248001 |
| 5. | Адрес здания, сооружения, объекта незавершенного строительства | Российская Федерация, Ленинградская область, район Ломоносовский, п. Новая Ропша, СТ "Хладокомбинат", ул. 8-я Центральная, уч. 34 |
| 5.1. | Сведения о местоположении здания, сооружения, объекта незавершенного строительства (при отсутствии адреса) в структурированном в соответствии с федеральной информационной адресной системой виде | - |
| 5.2. | Дополнительные сведения о местоположении | - |
| 6. | Иные сведения | - |

3. Пояснения к сведениям об объекте недвижимости с кадастровым номером 47:14:1248001:127 :

1.

-

Описание местоположения зданий, сооружений, объектов незавершенного строительства на земельном участке

1. Сведения о характерных точках контура объекта недвижимости с кадастровым номером : 47:14:1248001:99 :

Система координат МСК-47, зона 2

Зона № 2

| Обозначение характерных точек контура | Содержатся в Едином государственном реестре недвижимости | | | Определены в ходе выполнения комплексных кадастровых работ | | | Метод опреде ления коор динат | Формулы, примененные для расчета средней квадратической погрешности определения координат характерных точек (Mt), м, с подставленными в такие формулы значениями и итоговые (вычисленные) значения Mt, м |
|---|--|---|---------------|--|------------|---------------|-------------------------------------|---|
| | Координаты, м | | Ради ус, м | Координаты, м | | Ради ус, м | | |
| | X | Y | R | X | Y | R | | |
| 1 | 2 | 3 | 4 | 5 | 6 | 7 | 8 | 9 |
| | | | | | | | | - |
| н20О | - | - | - | 416830.36 | 2190144.61 | - | Фотограмметри ческий метод | Mt = 0.20 |
| н21О | - | - | - | 416836.63 | 2190146.43 | - | Фотограмметри ческий метод | Mt = 0.20 |
| н22О | - | - | - | 416836.09 | 2190148.33 | - | Фотограмметри ческий метод | Mt = 0.20 |
| н23О | - | - | - | 416837.97 | 2190148.90 | - | Фотограмметри ческий метод | Mt = 0.20 |
| н24О | - | - | - | 416836.40 | 2190154.55 | - | Фотограмметри ческий метод | Mt = 0.20 |
| н25О | - | - | - | 416834.70 | 2190154.04 | - | Фотограмметри ческий метод | Mt = 0.20 |
| н26О | - | - | - | 416834.34 | 2190155.29 | - | Фотограмметри ческий метод | Mt = 0.20 |
| н27О | - | - | - | 416827.93 | 2190153.44 | - | Фотограмметри ческий метод | Mt = 0.20 |
| н20О | - | - | - | 416830.36 | 2190144.61 | - | Фотограмметри ческий метод | Mt = 0.20 |

2. Сведения о характеристиках объекта недвижимости с кадастровым номером : 47:14:1248001:99 :

| № п/п | Наименование характеристики | Значение характеристики |
|-------|--|---|
| 1 | 2 | 3 |
| 1. | Вид объекта недвижимости | здание |
| 2. | Ранее присвоенный государственный учетный номер (инвентарный) здания, сооружения, объекта незавершенного строительства | - |
| 3. | Кадастровый номер земельного участка (земельных участков), в границах которого (которых) расположены здание, сооружение, объект незавершенного строительства | 47:14:1248001:14 |
| 4. | Уникальный учетный номер кадастрового квартала, в границах которого расположены здание, сооружение, объект незавершенного строительства | 47:14:1248001 |
| 5. | Адрес здания, сооружения, объекта незавершенного строительства | Российская Федерация, Ленинградская область, район Ломоносовский, СНТ Хладокомбинат, ул. 7-я Центральная, д. № 6/н, уч. № 53а |

2. Сведения о характеристиках объекта недвижимости с кадастровым номером : 47:14:1248001:99 :

| № п/п | Наименование характеристики | Значение характеристики |
|-------|---|-------------------------|
| 1 | 2 | 3 |
| 5.1. | Сведения о местоположении здания, сооружения, объекта незавершенного строительства (при отсутствии адреса) в структурированном в соответствии с федеральной информационной адресной системой виде | - |
| 5.2. | Дополнительные сведения о местоположении | - |
| 6. | Иные сведения | - |

3. Пояснения к сведениям об объекте недвижимости с кадастровым номером 47:14:1248001:99 :

| | |
|----|---|
| 1. | - |
|----|---|

Описание местоположения зданий, сооружений, объектов незавершенного строительства на земельном участке

**1. Сведения о характерных точках контура объекта недвижимости
с кадастровым номером : 47:14:1248001:77 :**

Система координат МСК-47, зона 2

Зона № 2

| Обозначение характерных точек контура | Содержатся в Едином государственном реестре недвижимости | | | Определены в ходе выполнения комплексных кадастровых работ | | | Метод опреде ления коор динат | Формулы, примененные для расчета средней квадратической погрешности определения координат характерных точек (Mt), м, с подставленными в такие формулы значениями и итоговые (вычисленные) значения Mt, м |
|---|--|---|---------------|--|------------|---------------|-------------------------------------|---|
| | Координаты, м | | Ради ус, м | Координаты, м | | Ради ус, м | | |
| | X | Y | R | X | Y | R | | |
| 1 | 2 | 3 | 4 | 5 | 6 | 7 | 8 | 9 |
| | | | | | | | | - |
| н28О | - | - | - | 416903.59 | 2190139.37 | - | Фотограмметри ческий метод | Mt = 0.20 |
| н29О | - | - | - | 416910.09 | 2190141.77 | - | Фотограмметри ческий метод | Mt = 0.20 |
| н30О | - | - | - | 416907.53 | 2190149.24 | - | Фотограмметри ческий метод | Mt = 0.20 |
| н31О | - | - | - | 416900.94 | 2190146.78 | - | Фотограмметри ческий метод | Mt = 0.20 |
| н28О | - | - | - | 416903.59 | 2190139.37 | - | Фотограмметри ческий метод | Mt = 0.20 |

**2. Сведения о характеристиках объекта недвижимости
с кадастровым номером : 47:14:1248001:77 :**

| № п/п | Наименование характеристики | Значение характеристики |
|-------|---|---|
| 1 | 2 | 3 |
| 1. | Вид объекта недвижимости | здание |
| 2. | Ранее присвоенный государственный учетный номер (инвентарный) здания, сооружения, объекта незавершенного строительства | - |
| 3. | Кадастровый номер земельного участка (земельных участков), в границах которого (которых) расположены здание, сооружение, объект незавершенного строительства | 47:14:1248001:2 |
| 4. | Уникальный учетный номер кадастрового квартала, в границах которого расположены здание, сооружение, объект незавершенного строительства | 47:14:1248001 |
| 5. | Адрес здания, сооружения, объекта незавершенного строительства | Российская Федерация, Ленинградская область, район Ломоносовский, Ропшинское сельское поселение, тер. СНТ «Хладокомбинат », ул. 8-я Центральная, д. 30 |
| 5.1. | Сведения о местоположении здания, сооружения, объекта незавершенного строительства (при отсутствии адреса) в структурированном в соответствии с федеральной информационной адресной системой виде | - |
| 5.2. | Дополнительные сведения о местоположении | - |
| 6. | Иные сведения | - |

3. Пояснения к сведениям об объекте недвижимости с кадастровым номером 47:14:1248001:77 :

1.

-

**Описание местоположения зданий, сооружений,
объектов незавершенного строительства на земельном участке**

**1. Сведения о характерных точках контура объекта недвижимости
с кадастровым номером : 47:14:1248001:118 :**

Система координат МСК-47, зона 2

Зона № 2

| Обозначение характерных точек контура | Содержатся в Едином государственном реестре недвижимости | | | Определены в ходе выполнения комплексных кадастровых работ | | | Метод опреде ления коор динат | Формулы, примененные для расчета средней квадратической погрешности определения координат характерных точек (Mt), м, с подставленными в такие формулы значениями и итоговые (вычисленные) значения Mt, м |
|---|--|---|---------------|--|------------|---------------|-------------------------------------|---|
| | Координаты, м | | Ради ус, м | Координаты, м | | Ради ус, м | | |
| | X | Y | R | X | Y | R | | |
| 1 | 2 | 3 | 4 | 5 | 6 | 7 | 8 | 9 |
| | | | | | | | | - |
| н32О | - | - | - | 416924.04 | 2190006.66 | - | Фотограмметри ческий метод | Mt = 0.20 |
| н33О | - | - | - | 416921.57 | 2190013.09 | - | Фотограмметри ческий метод | Mt = 0.20 |
| н34О | - | - | - | 416914.05 | 2190010.01 | - | Фотограмметри ческий метод | Mt = 0.20 |
| н35О | - | - | - | 416916.50 | 2190003.67 | - | Фотограмметри ческий метод | Mt = 0.20 |
| н32О | - | - | - | 416924.04 | 2190006.66 | - | Фотограмметри ческий метод | Mt = 0.20 |

**2. Сведения о характеристиках объекта недвижимости
с кадастровым номером : 47:14:1248001:118 :**

| № п/п | Наименование характеристики | Значение характеристики |
|-------|---|--|
| 1 | 2 | 3 |
| 1. | Вид объекта недвижимости | здание |
| 2. | Ранее присвоенный государственный учетный номер (инвентарный) здания, сооружения, объекта незавершенного строительства | - |
| 3. | Кадастровый номер земельного участка (земельных участков), в границах которого (которых) расположены здание, сооружение, объект незавершенного строительства | 47:14:1248001:24 |
| 4. | Уникальный учетный номер кадастрового квартала, в границах которого расположены здание, сооружение, объект незавершенного строительства | 47:14:1248001 |
| 5. | Адрес здания, сооружения, объекта незавершенного строительства | Российская Федерация, Ленинградская область, район Ломоносовский, МО "Ропшинское сельское поселение", садоводческое некоммерческое товарищество "Хладокомбинат", ул.8-я Центральная, уч.42, д.53 |
| 5.1. | Сведения о местоположении здания, сооружения, объекта незавершенного строительства (при отсутствии адреса) в структурированном в соответствии с федеральной информационной адресной системой виде | - |
| 5.2. | Дополнительные сведения о местоположении | - |
| 6. | Иные сведения | - |

| | |
|---|---|
| 3. Пояснения к сведениям об объекте недвижимости с кадастровым номером 47:14:1248001:118 : | |
| 1. | - |
| | |

**Описание местоположения зданий, сооружений,
объектов незавершенного строительства на земельном участке**

**1. Сведения о характерных точках контура объекта недвижимости
с кадастровым номером : 47:14:1248001:90 :**

Система координат МСК-47, зона 2

Зона № 2

| Обозначение характерных точек контура | Содержатся в Едином государственном реестре недвижимости | | | Определены в ходе выполнения комплексных кадастровых работ | | | Метод опреде ления коор динат | Формулы, примененные для расчета средней квадратической погрешности определения координат характерных точек (Mt), м, с подставленными в такие формулы значениями и итоговые (вычисленные) значения Mt, м |
|---|--|---|---------------|--|------------|---------------|-------------------------------------|---|
| | Координаты, м | | Ради ус, м | Координаты, м | | Ради ус, м | | |
| | X | Y | R | X | Y | R | | |
| 1 | 2 | 3 | 4 | 5 | 6 | 7 | 8 | 9 |
| | | | | | | | | - |
| н36О | - | - | - | 416899.56 | 2190077.67 | - | Фотограмметри ческий метод | Mt = 0.20 |
| н37О | - | - | - | 416897.09 | 2190085.80 | - | Фотограмметри ческий метод | Mt = 0.20 |
| н38О | - | - | - | 416890.95 | 2190083.79 | - | Фотограмметри ческий метод | Mt = 0.20 |
| н39О | - | - | - | 416893.43 | 2190075.67 | - | Фотограмметри ческий метод | Mt = 0.20 |
| н36О | - | - | - | 416899.56 | 2190077.67 | - | Фотограмметри ческий метод | Mt = 0.20 |

**2. Сведения о характеристиках объекта недвижимости
с кадастровым номером : 47:14:1248001:90 :**

| № п/п | Наименование характеристики | Значение характеристики |
|-------|---|--|
| 1 | 2 | 3 |
| 1. | Вид объекта недвижимости | здание |
| 2. | Ранее присвоенный государственный учетный номер (инвентарный) здания, сооружения, объекта незавершенного строительства | - |
| 3. | Кадастровый номер земельного участка (земельных участков), в границах которого (которых) расположены здание, сооружение, объект незавершенного строительства | 47:14:1248001:3 |
| 4. | Уникальный учетный номер кадастрового квартала, в границах которого расположены здание, сооружение, объект незавершенного строительства | 47:14:1248001 |
| 5. | Адрес здания, сооружения, объекта незавершенного строительства | Российская Федерация, Ленинградская область, район Ломоносовский, СНТ Хладокомбинат, ул. 8-я Центральная, уч. 45 |
| 5.1. | Сведения о местоположении здания, сооружения, объекта незавершенного строительства (при отсутствии адреса) в структурированном в соответствии с федеральной информационной адресной системой виде | - |
| 5.2. | Дополнительные сведения о местоположении | - |
| 6. | Иные сведения | - |

3. Пояснения к сведениям об объекте недвижимости с кадастровым номером 47:14:1248001:90 :

1.

-

Описание местоположения зданий, сооружений, объектов незавершенного строительства на земельном участке

**1. Сведения о характерных точках контура объекта недвижимости
с кадастровым номером : 47:14:0000000:22602 :**

Система координат МСК-47, зона 2

Зона № 2

| Обозначение характерных точек контура | Содержатся в Едином государственном реестре недвижимости | | | Определены в ходе выполнения комплексных кадастровых работ | | | Метод опреде ления коор динат | Формулы, примененные для расчета средней квадратической погрешности определения координат характерных точек (Mt), м, с подставленными в такие формулы значениями и итоговые (вычисленные) значения Mt, м |
|---|--|---|---------------|--|------------|---------------|-------------------------------------|---|
| | Координаты, м | | Ради ус, м | Координаты, м | | Ради ус, м | | |
| | X | Y | R | X | Y | R | | |
| 1 | 2 | 3 | 4 | 5 | 6 | 7 | 8 | 9 |
| | | | | | | | | - |
| н40О | - | - | - | 416882.99 | 2190222.10 | - | Фотограмметри ческий метод | Mt = 0.20 |
| н41О | - | - | - | 416880.59 | 2190228.10 | - | Фотограмметри ческий метод | Mt = 0.20 |
| н42О | - | - | - | 416877.74 | 2190226.91 | - | Фотограмметри ческий метод | Mt = 0.20 |
| н43О | - | - | - | 416876.97 | 2190228.78 | - | Фотограмметри ческий метод | Mt = 0.20 |
| н44О | - | - | - | 416872.90 | 2190227.06 | - | Фотограмметри ческий метод | Mt = 0.20 |
| н45О | - | - | - | 416876.12 | 2190219.08 | - | Фотограмметри ческий метод | Mt = 0.20 |
| н40О | - | - | - | 416882.99 | 2190222.10 | - | Фотограмметри ческий метод | Mt = 0.20 |

**2. Сведения о характеристиках объекта недвижимости
с кадастровым номером : 47:14:0000000:22602 :**

| № п/п | Наименование характеристики | Значение характеристики |
|-------|---|--|
| 1 | 2 | 3 |
| 1. | Вид объекта недвижимости | здание |
| 2. | Ранее присвоенный государственный учетный номер (инвентарный) здания, сооружения, объекта незавершенного строительства | - |
| 3. | Кадастровый номер земельного участка (земельных участков), в границах которого (которых) расположены здание, сооружение, объект незавершенного строительства | 47:14:1248001:34 |
| 4. | Уникальный учетный номер кадастрового квартала, в границах которого расположены здание, сооружение, объект незавершенного строительства | 47:14:1248001 |
| 5. | Адрес здания, сооружения, объекта незавершенного строительства | Российская Федерация, Ленинградская область, район Ломоносовский, Ропшинская волость, СНТ "Хладокомбинат", ул. 8-ая Центральная, уч. 27, д. 27 |
| 5.1. | Сведения о местоположении здания, сооружения, объекта незавершенного строительства (при отсутствии адреса) в структурированном в соответствии с федеральной информационной адресной системой виде | - |

**2. Сведения о характеристиках объекта недвижимости
с кадастровым номером : 47:14:0000000:22602 :**

| № п/п | Наименование характеристики | Значение характеристики |
|--------------|--|--------------------------------|
| 1 | 2 | 3 |
| 5.2. | Дополнительные сведения о местоположении | - |
| 6. | Иные сведения | - |

3. Пояснения к сведениям об объекте недвижимости с кадастровым номером 47:14:0000000:22602 :

| | |
|----|---|
| 1. | - |
|----|---|

**Описание местоположения зданий, сооружений,
объектов незавершенного строительства на земельном участке**

**1. Сведения о характерных точках контура объекта недвижимости
с кадастровым номером : 47:14:1248001:101 :**

Система координат МСК-47, зона 2

Зона № 2

| Обозначение характерных точек контура | Содержатся в Едином государственном реестре недвижимости | | | Определены в ходе выполнения комплексных кадастровых работ | | | Метод опреде ления коор динат | Формулы, примененные для расчета средней квадратической погрешности определения координат характерных точек (Mt), м, с подставленными в такие формулы значениями и итоговые (вычисленные) значения Mt, м |
|---|--|---|---------------|--|------------|---------------|-------------------------------------|---|
| | Координаты, м | | Ради ус, м | Координаты, м | | Ради ус, м | | |
| | X | Y | R | X | Y | R | | |
| 1 | 2 | 3 | 4 | 5 | 6 | 7 | 8 | 9 |
| | | | | | | | | - |
| н46О | - | - | - | 416847.94 | 2190121.03 | - | Фотограмметри ческий метод | Mt = 0.20 |
| н47О | - | - | - | 416846.36 | 2190126.56 | - | Фотограмметри ческий метод | Mt = 0.20 |
| н48О | - | - | - | 416838.20 | 2190124.04 | - | Фотограмметри ческий метод | Mt = 0.20 |
| н49О | - | - | - | 416840.75 | 2190115.06 | - | Фотограмметри ческий метод | Mt = 0.20 |
| н50О | - | - | - | 416846.47 | 2190116.81 | - | Фотограмметри ческий метод | Mt = 0.20 |
| н51О | - | - | - | 416845.46 | 2190120.26 | - | Фотограмметри ческий метод | Mt = 0.20 |
| н46О | - | - | - | 416847.94 | 2190121.03 | - | Фотограмметри ческий метод | Mt = 0.20 |

**2. Сведения о характеристиках объекта недвижимости
с кадастровым номером : 47:14:1248001:101 :**

| № п/п | Наименование характеристики | Значение характеристики |
|-------|---|---|
| 1 | 2 | 3 |
| 1. | Вид объекта недвижимости | здание |
| 2. | Ранее присвоенный государственный учетный номер (инвентарный) здания, сооружения, объекта незавершенного строительства | - |
| 3. | Кадастровый номер земельного участка (земельных участков), в границах которого (которых) расположены здание, сооружение, объект незавершенного строительства | 47:14:1248001:4 |
| 4. | Уникальный учетный номер кадастрового квартала, в границах которого расположены здание, сооружение, объект незавершенного строительства | 47:14:1248001 |
| 5. | Адрес здания, сооружения, объекта незавершенного строительства | Российская Федерация, Ленинградская область, район Ломоносовский, СНТ "Хладокомбинат", ул. 7-я Центральная, уч. 54а |
| 5.1. | Сведения о местоположении здания, сооружения, объекта незавершенного строительства (при отсутствии адреса) в структурированном в соответствии с федеральной информационной адресной системой виде | - |

**2. Сведения о характеристиках объекта недвижимости
с кадастровым номером : 47:14:1248001:101 :**

| № п/п | Наименование характеристики | Значение характеристики |
|--------------|--|--------------------------------|
| 1 | 2 | 3 |
| 5.2. | Дополнительные сведения о местоположении | - |
| 6. | Иные сведения | - |

3. Пояснения к сведениям об объекте недвижимости с кадастровым номером 47:14:1248001:101 :

| | |
|----|---|
| 1. | - |
|----|---|

Описание местоположения зданий, сооружений, объектов незавершенного строительства на земельном участке

**1. Сведения о характерных точках контура объекта недвижимости
с кадастровым номером : 47:14:1248001:120 :**

Система координат МСК-47, зона 2

Зона № 2

| Обозначение характерных точек контура | Содержатся в Едином государственном реестре недвижимости | | | Определены в ходе выполнения комплексных кадастровых работ | | | Метод опреде ления коор динат | Формулы, примененные для расчета средней квадратической погрешности определения координат характерных точек (Mt), м, с подставленными в такие формулы значениями и итоговые (вычисленные) значения Mt, м |
|---|--|---|---------------|--|------------|---------------|-------------------------------------|---|
| | Координаты, м | | Ради ус, м | Координаты, м | | Ради ус, м | | |
| | X | Y | R | X | Y | R | | |
| 1 | 2 | 3 | 4 | 5 | 6 | 7 | 8 | 9 |
| | | | | | | | | - |
| н52О | - | - | - | 416976.03 | 2190142.11 | - | Фотограмметри ческий метод | Mt = 0.20 |
| н53О | - | - | - | 416973.30 | 2190149.27 | - | Фотограмметри ческий метод | Mt = 0.20 |
| н54О | - | - | - | 416965.39 | 2190146.02 | - | Фотограмметри ческий метод | Mt = 0.20 |
| н55О | - | - | - | 416968.18 | 2190138.80 | - | Фотограмметри ческий метод | Mt = 0.20 |
| н52О | - | - | - | 416976.03 | 2190142.11 | - | Фотограмметри ческий метод | Mt = 0.20 |

**2. Сведения о характеристиках объекта недвижимости
с кадастровым номером : 47:14:1248001:120 :**

| № п/п | Наименование характеристики | Значение характеристики |
|-------|---|---|
| 1 | 2 | 3 |
| 1. | Вид объекта недвижимости | здание |
| 2. | Ранее присвоенный государственный учетный номер (инвентарный) здания, сооружения, объекта незавершенного строительства | - |
| 3. | Кадастровый номер земельного участка (земельных участков), в границах которого (которых) расположены здание, сооружение, объект незавершенного строительства | 47:14:1248001:40 |
| 4. | Уникальный учетный номер кадастрового квартала, в границах которого расположены здание, сооружение, объект незавершенного строительства | 47:14:1248001 |
| 5. | Адрес здания, сооружения, объекта незавершенного строительства | Российская Федерация, Ленинградская область, район Ломоносовский, МО "Ропшинское сельское поселение", садоводческое некоммерческое товарищество "Хладокомбинат", уч.22 |
| 5.1. | Сведения о местоположении здания, сооружения, объекта незавершенного строительства (при отсутствии адреса) в структурированном в соответствии с федеральной информационной адресной системой виде | - |
| 5.2. | Дополнительные сведения о местоположении | - |
| 6. | Иные сведения | - |

3. Пояснения к сведениям об объекте недвижимости с кадастровым номером 47:14:1248001:120 :

1.

-

**Описание местоположения зданий, сооружений,
объектов незавершенного строительства на земельном участке**

**1. Сведения о характерных точках контура объекта недвижимости
с кадастровым номером : 47:14:1248001:122 :**

Система координат МСК-47, зона 2

Зона № 2

| Обозначение характерных точек контура | Содержатся в Едином государственном реестре недвижимости | | | Определены в ходе выполнения комплексных кадастровых работ | | | Метод опреде ления коор динат | Формулы, примененные для расчета средней квадратической погрешности определения координат характерных точек (Mt), м, с подставленными в такие формулы значениями и итоговые (вычисленные) значения Mt, м |
|---|--|---|---------------|--|------------|---------------|-------------------------------------|---|
| | Координаты, м | | Ради ус, м | Координаты, м | | Ради ус, м | | |
| | X | Y | R | X | Y | R | | |
| 1 | 2 | 3 | 4 | 5 | 6 | 7 | 8 | 9 |
| | | | | | | | | - |
| н56О | - | - | - | 417004.81 | 2190083.49 | - | Фотограмметри ческий метод | Mt = 0.20 |
| н57О | - | - | - | 417003.11 | 2190090.24 | - | Фотограмметри ческий метод | Mt = 0.20 |
| н58О | - | - | - | 416996.75 | 2190088.49 | - | Фотограмметри ческий метод | Mt = 0.20 |
| н59О | - | - | - | 416998.43 | 2190081.79 | - | Фотограмметри ческий метод | Mt = 0.20 |
| н56О | - | - | - | 417004.81 | 2190083.49 | - | Фотограмметри ческий метод | Mt = 0.20 |

**2. Сведения о характеристиках объекта недвижимости
с кадастровым номером : 47:14:1248001:122 :**

| № п/п | Наименование характеристики | Значение характеристики |
|-------|---|---|
| 1 | 2 | 3 |
| 1. | Вид объекта недвижимости | здание |
| 2. | Ранее присвоенный государственный учетный номер (инвентарный) здания, сооружения, объекта незавершенного строительства | - |
| 3. | Кадастровый номер земельного участка (земельных участков), в границах которого (которых) расположены здание, сооружение, объект незавершенного строительства | 47:14:1248001:42 |
| 4. | Уникальный учетный номер кадастрового квартала, в границах которого расположены здание, сооружение, объект незавершенного строительства | 47:14:1248001 |
| 5. | Адрес здания, сооружения, объекта незавершенного строительства | Российская Федерация, Ленинградская область, район Ломоносовский, МО "Ропшинское сельское поселение", садоводческое некоммерческое товарищество "Хладокомбинат", уч.20 |
| 5.1. | Сведения о местоположении здания, сооружения, объекта незавершенного строительства (при отсутствии адреса) в структурированном в соответствии с федеральной информационной адресной системой виде | - |
| 5.2. | Дополнительные сведения о местоположении | - |
| 6. | Иные сведения | - |

3. Пояснения к сведениям об объекте недвижимости с кадастровым номером 47:14:1248001:122 :

1.

-

**Описание местоположения зданий, сооружений,
объектов незавершенного строительства на земельном участке**

**1. Сведения о характерных точках контура объекта недвижимости
с кадастровым номером : 47:14:1248001:119 :**

Система координат МСК-47, зона 2

Зона № 2

| Обозначение характерных точек контура | Содержатся в Едином государственном реестре недвижимости | | | Определены в ходе выполнения комплексных кадастровых работ | | | Метод опреде ления коор динат | Формулы, примененные для расчета средней квадратической погрешности определения координат характерных точек (Mt), м, с подставленными в такие формулы значениями и итоговые (вычисленные) значения Mt, м |
|---|--|---|---------------|--|------------|---------------|-------------------------------------|---|
| | Координаты, м | | Ради ус, м | Координаты, м | | Ради ус, м | | |
| | X | Y | R | X | Y | R | | |
| 1 | 2 | 3 | 4 | 5 | 6 | 7 | 8 | 9 |
| | | | | | | | | - |
| н60О | - | - | - | 416989.15 | 2190013.52 | - | Фотограмметри ческий метод | Mt = 0.20 |
| н61О | - | - | - | 416987.40 | 2190019.07 | - | Фотограмметри ческий метод | Mt = 0.20 |
| н62О | - | - | - | 416984.41 | 2190018.11 | - | Фотограмметри ческий метод | Mt = 0.20 |
| н63О | - | - | - | 416986.07 | 2190012.58 | - | Фотограмметри ческий метод | Mt = 0.20 |
| н60О | - | - | - | 416989.15 | 2190013.52 | - | Фотограмметри ческий метод | Mt = 0.20 |

**2. Сведения о характеристиках объекта недвижимости
с кадастровым номером : 47:14:1248001:119 :**

| № п/п | Наименование характеристики | Значение характеристики |
|-------|---|---|
| 1 | 2 | 3 |
| 1. | Вид объекта недвижимости | здание |
| 2. | Ранее присвоенный государственный учетный номер (инвентарный) здания, сооружения, объекта незавершенного строительства | - |
| 3. | Кадастровый номер земельного участка (земельных участков), в границах которого (которых) расположены здание, сооружение, объект незавершенного строительства | 47:14:1248001:45 |
| 4. | Уникальный учетный номер кадастрового квартала, в границах которого расположены здание, сооружение, объект незавершенного строительства | 47:14:1248001 |
| 5. | Адрес здания, сооружения, объекта незавершенного строительства | Российская Федерация, Ленинградская область, район Ломоносовский, МО "Ропшинское сельское поселение", садоводческое некоммерческое товарищество "Хладокомбинат", уч.18 |
| 5.1. | Сведения о местоположении здания, сооружения, объекта незавершенного строительства (при отсутствии адреса) в структурированном в соответствии с федеральной информационной адресной системой виде | - |
| 5.2. | Дополнительные сведения о местоположении | - |
| 6. | Иные сведения | - |

3. Пояснения к сведениям об объекте недвижимости с кадастровым номером 47:14:1248001:119 :

1.

-

**Описание местоположения зданий, сооружений,
объектов незавершенного строительства на земельном участке**

**1. Сведения о характерных точках контура объекта недвижимости
с кадастровым номером : 47:14:1248001:121 :**

Система координат МСК-47, зона 2

Зона № 2

| Обозначение характерных точек контура | Содержатся в Едином государственном реестре недвижимости | | | Определены в ходе выполнения комплексных кадастровых работ | | | Метод опреде ления коор динат | Формулы, примененные для расчета средней квадратической погрешности определения координат характерных точек (Mt), м, с подставленными в такие формулы значениями и итоговые (вычисленные) значения Mt, м |
|---|--|---|---------------|--|------------|---------------|-------------------------------------|---|
| | Координаты, м | | Ради ус, м | Координаты, м | | Ради ус, м | | |
| | X | Y | R | X | Y | R | | |
| 1 | 2 | 3 | 4 | 5 | 6 | 7 | 8 | 9 |
| | | | | | | | | - |
| н64О | - | - | - | 417003.11 | 2190020.47 | - | Фотограмметри ческий метод | Mt = 0.20 |
| н65О | - | - | - | 417001.10 | 2190026.57 | - | Фотограмметри ческий метод | Mt = 0.20 |
| н66О | - | - | - | 416991.48 | 2190023.09 | - | Фотограмметри ческий метод | Mt = 0.20 |
| н67О | - | - | - | 416989.98 | 2190027.48 | - | Фотограмметри ческий метод | Mt = 0.20 |
| н68О | - | - | - | 416986.46 | 2190026.25 | - | Фотограмметри ческий метод | Mt = 0.20 |
| н69О | - | - | - | 416989.93 | 2190015.98 | - | Фотограмметри ческий метод | Mt = 0.20 |
| н64О | - | - | - | 417003.11 | 2190020.47 | - | Фотограмметри ческий метод | Mt = 0.20 |

**2. Сведения о характеристиках объекта недвижимости
с кадастровым номером : 47:14:1248001:121 :**

| № п/п | Наименование характеристики | Значение характеристики |
|-------|---|---|
| 1 | 2 | 3 |
| 1. | Вид объекта недвижимости | здание |
| 2. | Ранее присвоенный государственный учетный номер (инвентарный) здания, сооружения, объекта незавершенного строительства | - |
| 3. | Кадастровый номер земельного участка (земельных участков), в границах которого (которых) расположены здание, сооружение, объект незавершенного строительства | 47:14:1248001:45 |
| 4. | Уникальный учетный номер кадастрового квартала, в границах которого расположены здание, сооружение, объект незавершенного строительства | 47:14:1248001 |
| 5. | Адрес здания, сооружения, объекта незавершенного строительства | Российская Федерация, Ленинградская область, район Ломоносовский, МО "Ропшинское сельское поселение", садоводческое некоммерческое товарищество "Хладокомбинат", уч.18 |
| 5.1. | Сведения о местоположении здания, сооружения, объекта незавершенного строительства (при отсутствии адреса) в структурированном в соответствии с федеральной информационной адресной системой виде | - |

**2. Сведения о характеристиках объекта недвижимости
с кадастровым номером : 47:14:1248001:121 :**

| № п/п | Наименование характеристики | Значение характеристики |
|--------------|--|--------------------------------|
| 1 | 2 | 3 |
| 5.2. | Дополнительные сведения о местоположении | - |
| 6. | Иные сведения | - |

3. Пояснения к сведениям об объекте недвижимости с кадастровым номером 47:14:1248001:121 :

| | |
|----|---|
| 1. | - |
|----|---|

**Описание местоположения зданий, сооружений,
объектов незавершенного строительства на земельном участке**

**1. Сведения о характерных точках контура объекта недвижимости
с кадастровым номером : 47:14:1248001:125 :**

Система координат МСК-47, зона 2

Зона № 2

| Обозначение характерных точек контура | Содержатся в Едином государственном реестре недвижимости | | | Определены в ходе выполнения комплексных кадастровых работ | | | Метод опреде ления коор динат | Формулы, примененные для расчета средней квадратической погрешности определения координат характерных точек (Mt), м, с подставленными в такие формулы значениями и итоговые (вычисленные) значения Mt, м |
|---|--|---|---------------|--|------------|---------------|-------------------------------------|---|
| | Координаты, м | | Ради ус, м | Координаты, м | | Ради ус, м | | |
| | X | Y | R | X | Y | R | | |
| 1 | 2 | 3 | 4 | 5 | 6 | 7 | 8 | 9 |
| | | | | | | | | - |
| н70О | - | - | - | 416822.25 | 2190201.24 | - | Фотограмметри ческий метод | Mt = 0.20 |
| н71О | - | - | - | 416818.82 | 2190212.67 | - | Фотограмметри ческий метод | Mt = 0.20 |
| н72О | - | - | - | 416809.92 | 2190210.05 | - | Фотограмметри ческий метод | Mt = 0.20 |
| н73О | - | - | - | 416813.49 | 2190198.41 | - | Фотограмметри ческий метод | Mt = 0.20 |
| н70О | - | - | - | 416822.25 | 2190201.24 | - | Фотограмметри ческий метод | Mt = 0.20 |

**2. Сведения о характеристиках объекта недвижимости
с кадастровым номером : 47:14:1248001:125 :**

| № п/п | Наименование характеристики | Значение характеристики |
|-------|---|---|
| 1 | 2 | 3 |
| 1. | Вид объекта недвижимости | здание |
| 2. | Ранее присвоенный государственный учетный номер (инвентарный) здания, сооружения, объекта незавершенного строительства | - |
| 3. | Кадастровый номер земельного участка (земельных участков), в границах которого (которых) расположены здание, сооружение, объект незавершенного строительства | 47:14:1248001:47 |
| 4. | Уникальный учетный номер кадастрового квартала, в границах которого расположены здание, сооружение, объект незавершенного строительства | 47:14:1248001 |
| 5. | Адрес здания, сооружения, объекта незавершенного строительства | Российская Федерация, Ленинградская область, район Ломоносовский, Ропшинское сельское поселение, массив Новая Ропша, СНТ "Хладокомбинат", ул. 7- ая Центральная, д. 51 |
| 5.1. | Сведения о местоположении здания, сооружения, объекта незавершенного строительства (при отсутствии адреса) в структурированном в соответствии с федеральной информационной адресной системой виде | - |
| 5.2. | Дополнительные сведения о местоположении | - |
| 6. | Иные сведения | - |

3. Пояснения к сведениям об объекте недвижимости с кадастровым номером 47:14:1248001:125 :

1.

-

Описание местоположения зданий, сооружений, объектов незавершенного строительства на земельном участке

1. Сведения о характерных точках контура объекта недвижимости с кадастровым номером : 47:14:1248001:91 :

Система координат МСК-47, зона 2

Зона № 2

| Обозначение характерных точек контура | Содержатся в Едином государственном реестре недвижимости | | | Определены в ходе выполнения комплексных кадастровых работ | | | Метод опреде ления коор динат | Формулы, примененные для расчета средней квадратической погрешности определения координат характерных точек (Mt), м, с подставленными в такие формулы значениями и итоговые (вычисленные) значения Mt, м |
|---|--|---|---------------|--|------------|---------------|-------------------------------------|---|
| | Координаты, м | | Ради ус, м | Координаты, м | | Ради ус, м | | |
| | X | Y | R | X | Y | R | | |
| 1 | 2 | 3 | 4 | 5 | 6 | 7 | 8 | 9 |
| | | | | | | | | - |
| н74О | - | - | - | 416882.53 | 2190132.02 | - | Фотограмметри ческий метод | Mt = 0.20 |
| н75О | - | - | - | 416881.14 | 2190136.46 | - | Фотограмметри ческий метод | Mt = 0.20 |
| н76О | - | - | - | 416874.42 | 2190134.24 | - | Фотограмметри ческий метод | Mt = 0.20 |
| н77О | - | - | - | 416875.84 | 2190129.77 | - | Фотограмметри ческий метод | Mt = 0.20 |
| н74О | - | - | - | 416882.53 | 2190132.02 | - | Фотограмметри ческий метод | Mt = 0.20 |

2. Сведения о характеристиках объекта недвижимости с кадастровым номером : 47:14:1248001:91 :

| № п/п | Наименование характеристики | Значение характеристики |
|-------|---|--|
| 1 | 2 | 3 |
| 1. | Вид объекта недвижимости | здание |
| 2. | Ранее присвоенный государственный учетный номер (инвентарный) здания, сооружения, объекта незавершенного строительства | - |
| 3. | Кадастровый номер земельного участка (земельных участков), в границах которого (которых) расположены здание, сооружение, объект незавершенного строительства | 47:14:1248001:48 |
| 4. | Уникальный учетный номер кадастрового квартала, в границах которого расположены здание, сооружение, объект незавершенного строительства | 47:14:1248001 |
| 5. | Адрес здания, сооружения, объекта незавершенного строительства | Российская Федерация, Ленинградская область, район Ломоносовский, СНТ "Хладокомбинат", ул. 8-я Центральная, д. № 6/н, уч. № 47 |
| 5.1. | Сведения о местоположении здания, сооружения, объекта незавершенного строительства (при отсутствии адреса) в структурированном в соответствии с федеральной информационной адресной системой виде | - |
| 5.2. | Дополнительные сведения о местоположении | - |
| 6. | Иные сведения | - |

3. Пояснения к сведениям об объекте недвижимости с кадастровым номером 47:14:1248001:91 :

1.

-

Описание местоположения зданий, сооружений, объектов незавершенного строительства на земельном участке

1. Сведения о характерных точках контура объекта недвижимости с кадастровым номером : 47:14:1248001:102 :

Система координат МСК-47, зона 2

Зона № 2

| Обозначение характерных точек контура | Содержатся в Едином государственном реестре недвижимости | | | Определены в ходе выполнения комплексных кадастровых работ | | | Метод опреде ления коор динат | Формулы, примененные для расчета средней квадратической погрешности определения координат характерных точек (Mt), м, с подставленными в такие формулы значениями и итоговые (вычисленные) значения Mt, м |
|---|--|---|---------------|--|------------|---------------|-------------------------------------|---|
| | Координаты, м | | Ради ус, м | Координаты, м | | Ради ус, м | | |
| | X | Y | R | X | Y | R | | |
| 1 | 2 | 3 | 4 | 5 | 6 | 7 | 8 | 9 |
| | | | | | | | | - |
| н78О | - | - | - | 416852.68 | 2190101.39 | - | Фотограмметри ческий метод | Mt = 0.20 |
| н79О | - | - | - | 416850.10 | 2190110.62 | - | Фотограмметри ческий метод | Mt = 0.20 |
| н80О | - | - | - | 416841.36 | 2190108.01 | - | Фотограмметри ческий метод | Mt = 0.20 |
| н81О | - | - | - | 416843.88 | 2190098.91 | - | Фотограмметри ческий метод | Mt = 0.20 |
| н78О | - | - | - | 416852.68 | 2190101.39 | - | Фотограмметри ческий метод | Mt = 0.20 |

2. Сведения о характеристиках объекта недвижимости с кадастровым номером : 47:14:1248001:102 :

| № п/п | Наименование характеристики | Значение характеристики |
|-------|---|--|
| 1 | 2 | 3 |
| 1. | Вид объекта недвижимости | здание |
| 2. | Ранее присвоенный государственный учетный номер (инвентарный) здания, сооружения, объекта незавершенного строительства | - |
| 3. | Кадастровый номер земельного участка (земельных участков), в границах которого (которых) расположены здание, сооружение, объект незавершенного строительства | 47:14:1248001:49 |
| 4. | Уникальный учетный номер кадастрового квартала, в границах которого расположены здание, сооружение, объект незавершенного строительства | 47:14:1248001 |
| 5. | Адрес здания, сооружения, объекта незавершенного строительства | Российская Федерация, Ленинградская область, район Ломоносовский, СНТ Хладокомбинат тер., д 55, лит. А, ул. 7 Центральная |
| 5.1. | Сведения о местоположении здания, сооружения, объекта незавершенного строительства (при отсутствии адреса) в структурированном в соответствии с федеральной информационной адресной системой виде | - |
| 5.2. | Дополнительные сведения о местоположении | - |
| 6. | Иные сведения | - |

3. Пояснения к сведениям об объекте недвижимости с кадастровым номером 47:14:1248001:102 :

| | |
|----|---|
| 1. | - |
|----|---|

Описание местоположения зданий, сооружений, объектов незавершенного строительства на земельном участке

1. Сведения о характерных точках контура объекта недвижимости с кадастровым номером : 47:14:1248001:76 :

Система координат МСК-47, зона 2

Зона № 2

| Обозначение характерных точек контура | Содержатся в Едином государственном реестре недвижимости | | | Определены в ходе выполнения комплексных кадастровых работ | | | Метод опреде ления коор динат | Формулы, примененные для расчета средней квадратической погрешности определения координат характерных точек (Mt), м, с подставленными в такие формулы значениями и итоговые (вычисленные) значения Mt, м |
|---|--|---|---------------|--|------------|---------------|-------------------------------------|---|
| | Координаты, м | | Ради ус, м | Координаты, м | | Ради ус, м | | |
| | X | Y | R | X | Y | R | | |
| 1 | 2 | 3 | 4 | 5 | 6 | 7 | 8 | 9 |
| | | | | | | | | - |
| н82О | - | - | - | 416891.78 | 2190192.02 | - | Фотограмметри ческий метод | Mt = 0.20 |
| н83О | - | - | - | 416889.37 | 2190201.03 | - | Фотограмметри ческий метод | Mt = 0.20 |
| н84О | - | - | - | 416882.83 | 2190199.27 | - | Фотограмметри ческий метод | Mt = 0.20 |
| н85О | - | - | - | 416885.31 | 2190190.21 | - | Фотограмметри ческий метод | Mt = 0.20 |
| н82О | - | - | - | 416891.78 | 2190192.02 | - | Фотограмметри ческий метод | Mt = 0.20 |

2. Сведения о характеристиках объекта недвижимости с кадастровым номером : 47:14:1248001:76 :

| № п/п | Наименование характеристики | Значение характеристики |
|-------|---|--|
| 1 | 2 | 3 |
| 1. | Вид объекта недвижимости | здание |
| 2. | Ранее присвоенный государственный учетный номер (инвентарный) здания, сооружения, объекта незавершенного строительства | - |
| 3. | Кадастровый номер земельного участка (земельных участков), в границах которого (которых) расположены здание, сооружение, объект незавершенного строительства | 47:14:1248001:5 |
| 4. | Уникальный учетный номер кадастрового квартала, в границах которого расположены здание, сооружение, объект незавершенного строительства | 47:14:1248001 |
| 5. | Адрес здания, сооружения, объекта незавершенного строительства | Российская Федерация, Ленинградская область, район Ломоносовский, СТ "Ленхлагокомбинат", 8-я Центральная, уч. 28 |
| 5.1. | Сведения о местоположении здания, сооружения, объекта незавершенного строительства (при отсутствии адреса) в структурированном в соответствии с федеральной информационной адресной системой виде | - |
| 5.2. | Дополнительные сведения о местоположении | - |
| 6. | Иные сведения | - |

3. Пояснения к сведениям об объекте недвижимости с кадастровым номером 47:14:1248001:76 :

1.

-

**Описание местоположения зданий, сооружений,
объектов незавершенного строительства на земельном участке**

**1. Сведения о характерных точках контура объекта недвижимости
с кадастровым номером : 47:14:1248001:124 :**

Система координат МСК-47, зона 2

Зона № 2

| Обозначение характерных точек контура | Содержатся в Едином государственном реестре недвижимости | | | Определены в ходе выполнения комплексных кадастровых работ | | | Метод опреде ления коор динат | Формулы, примененные для расчета средней квадратической погрешности определения координат характерных точек (Mt), м, с подставленными в такие формулы значениями и итоговые (вычисленные) значения Mt, м |
|---|--|---|---------------|--|------------|---------------|-------------------------------------|---|
| | Координаты, м | | Ради ус, м | Координаты, м | | Ради ус, м | | |
| | X | Y | R | X | Y | R | | |
| 1 | 2 | 3 | 4 | 5 | 6 | 7 | 8 | 9 |
| | | | | | | | | - |
| н86О | - | - | - | 416803.32 | 2190170.78 | - | Фотограмметри ческий метод | Mt = 0.20 |
| н87О | - | - | - | 416800.58 | 2190178.62 | - | Фотограмметри ческий метод | Mt = 0.20 |
| н88О | - | - | - | 416794.53 | 2190176.32 | - | Фотограмметри ческий метод | Mt = 0.20 |
| н89О | - | - | - | 416797.27 | 2190168.48 | - | Фотограмметри ческий метод | Mt = 0.20 |
| н86О | - | - | - | 416803.32 | 2190170.78 | - | Фотограмметри ческий метод | Mt = 0.20 |

**2. Сведения о характеристиках объекта недвижимости
с кадастровым номером : 47:14:1248001:124 :**

| № п/п | Наименование характеристики | Значение характеристики |
|-------|---|---|
| 1 | 2 | 3 |
| 1. | Вид объекта недвижимости | здание |
| 2. | Ранее присвоенный государственный учетный номер (инвентарный) здания, сооружения, объекта незавершенного строительства | - |
| 3. | Кадастровый номер земельного участка (земельных участков), в границах которого (которых) расположены здание, сооружение, объект незавершенного строительства | 47:14:1248001:51 |
| 4. | Уникальный учетный номер кадастрового квартала, в границах которого расположены здание, сооружение, объект незавершенного строительства | 47:14:1248001 |
| 5. | Адрес здания, сооружения, объекта незавершенного строительства | Российская Федерация, Ленинградская область, район Ломоносовский, МО "Ропшинское сельское поселение", садоводческое некоммерческое товарищество "Хладокомбинат", ул. 7-я Центральная, уч.52 |
| 5.1. | Сведения о местоположении здания, сооружения, объекта незавершенного строительства (при отсутствии адреса) в структурированном в соответствии с федеральной информационной адресной системой виде | - |
| 5.2. | Дополнительные сведения о местоположении | - |
| 6. | Иные сведения | - |

3. Пояснения к сведениям об объекте недвижимости с кадастровым номером 47:14:1248001:124 :

1.

-

**Описание местоположения зданий, сооружений,
объектов незавершенного строительства на земельном участке**

**1. Сведения о характерных точках контура объекта недвижимости
с кадастровым номером : 47:14:1248001:123 :**

Система координат МСК-47, зона 2

Зона № 2

| Обозначение характерных точек контура | Содержатся в Едином государственном реестре недвижимости | | | Определены в ходе выполнения комплексных кадастровых работ | | | Метод опреде ления коор динат | Формулы, примененные для расчета средней квадратической погрешности определения координат характерных точек (Mt), м, с подставленными в такие формулы значениями и итоговые (вычисленные) значения Mt, м |
|---|--|---|---------------|--|------------|---------------|-------------------------------------|---|
| | Координаты, м | | Ради ус, м | Координаты, м | | Ради ус, м | | |
| | X | Y | R | X | Y | R | | |
| 1 | 2 | 3 | 4 | 5 | 6 | 7 | 8 | 9 |
| | | | | | | | | - |
| н90О | - | - | - | 416896.08 | 2190106.39 | - | Фотограмметри ческий метод | Mt = 0.20 |
| н91О | - | - | - | 416894.60 | 2190112.53 | - | Фотограмметри ческий метод | Mt = 0.20 |
| н92О | - | - | - | 416892.37 | 2190111.94 | - | Фотограмметри ческий метод | Mt = 0.20 |
| н93О | - | - | - | 416891.00 | 2190117.61 | - | Фотограмметри ческий метод | Mt = 0.20 |
| н94О | - | - | - | 416880.38 | 2190114.83 | - | Фотограмметри ческий метод | Mt = 0.20 |
| н95О | - | - | - | 416883.24 | 2190102.96 | - | Фотограмметри ческий метод | Mt = 0.20 |
| н90О | - | - | - | 416896.08 | 2190106.39 | - | Фотограмметри ческий метод | Mt = 0.20 |

**2. Сведения о характеристиках объекта недвижимости
с кадастровым номером : 47:14:1248001:123 :**

| № п/п | Наименование характеристики | Значение характеристики |
|-------|--|--|
| 1 | 2 | 3 |
| 1. | Вид объекта недвижимости | здание |
| 2. | Ранее присвоенный государственный учетный номер (инвентарный) здания, сооружения, объекта незавершенного строительства | - |
| 3. | Кадастровый номер земельного участка (земельных участков), в границах которого (которых) расположены здание, сооружение, объект незавершенного строительства | 47:14:1248001:52 |
| 4. | Уникальный учетный номер кадастрового квартала, в границах которого расположены здание, сооружение, объект незавершенного строительства | 47:14:1248001 |
| 5. | Адрес здания, сооружения, объекта незавершенного строительства | Российская Федерация, Ленинградская область, район Ломоносовский, МО "Ропшинское сельское поселение", садоводческое некоммерческое товарищество "Хладокомбинат", ул.8-я Центральная, уч.46,46а |

**2. Сведения о характеристиках объекта недвижимости
с кадастровым номером : 47:14:1248001:123 :**

| № п/п | Наименование характеристики | Значение характеристики |
|--------------|---|--------------------------------|
| 1 | 2 | 3 |
| 5.1. | Сведения о местоположении здания, сооружения, объекта незавершенного строительства (при отсутствии адреса) в структурированном в соответствии с федеральной информационной адресной системой виде | - |
| 5.2. | Дополнительные сведения о местоположении | - |
| 6. | Иные сведения | - |

3. Пояснения к сведениям об объекте недвижимости с кадастровым номером 47:14:1248001:123 :

| | |
|----|---|
| 1. | - |
|----|---|

Описание местоположения зданий, сооружений, объектов незавершенного строительства на земельном участке

1. Сведения о характерных точках контура объекта недвижимости с кадастровым номером : 47:14:1248001:67 :

Система координат МСК-47, зона 2

Зона № 2

| Обозначение характерных точек контура | Содержатся в Едином государственном реестре недвижимости | | | Определены в ходе выполнения комплексных кадастровых работ | | | Метод опреде ления коор динат | Формулы, примененные для расчета средней квадратической погрешности определения координат характерных точек (Mt), м, с подставленными в такие формулы значениями и итоговые (вычисленные) значения Mt, м |
|---|--|---|---------------|--|------------|---------------|-------------------------------------|---|
| | Координаты, м | | Ради ус, м | Координаты, м | | Ради ус, м | | |
| | X | Y | R | X | Y | R | | |
| 1 | 2 | 3 | 4 | 5 | 6 | 7 | 8 | 9 |
| | | | | | | | | - |
| н96О | - | - | - | 416982.20 | 2190117.01 | - | Фотограмметри ческий метод | Mt = 0.20 |
| н97О | - | - | - | 416990.57 | 2190120.06 | - | Фотограмметри ческий метод | Mt = 0.20 |
| н98О | - | - | - | 416988.39 | 2190126.46 | - | Фотограмметри ческий метод | Mt = 0.20 |
| н99О | - | - | - | 416979.88 | 2190123.33 | - | Фотограмметри ческий метод | Mt = 0.20 |
| н96О | - | - | - | 416982.20 | 2190117.01 | - | Фотограмметри ческий метод | Mt = 0.20 |

2. Сведения о характеристиках объекта недвижимости с кадастровым номером : 47:14:1248001:67 :

| № п/п | Наименование характеристики | Значение характеристики |
|-------|---|--|
| 1 | 2 | 3 |
| 1. | Вид объекта недвижимости | здание |
| 2. | Ранее присвоенный государственный учетный номер (инвентарный) здания, сооружения, объекта незавершенного строительства | - |
| 3. | Кадастровый номер земельного участка (земельных участков), в границах которого (которых) расположены здание, сооружение, объект незавершенного строительства | 47:14:1248001:6 |
| 4. | Уникальный учетный номер кадастрового квартала, в границах которого расположены здание, сооружение, объект незавершенного строительства | 47:14:1248001 |
| 5. | Адрес здания, сооружения, объекта незавершенного строительства | Российская Федерация, Ленинградская область, район Ломоносовский, тер. СНТ Хладокомбинат, д. 21 |
| 5.1. | Сведения о местоположении здания, сооружения, объекта незавершенного строительства (при отсутствии адреса) в структурированном в соответствии с федеральной информационной адресной системой виде | - |
| 5.2. | Дополнительные сведения о местоположении | - |
| 6. | Иные сведения | - |

3. Пояснения к сведениям об объекте недвижимости с кадастровым номером 47:14:1248001:67 :

| | |
|----|---|
| 1. | - |
|----|---|

**Описание местоположения зданий, сооружений,
объектов незавершенного строительства на земельном участке**

**1. Сведения о характерных точках контура объекта недвижимости
с кадастровым номером : 47:14:0000000:23078 :**

Система координат МСК-47, зона 2

Зона № 2

| Обозначение характерных точек контура | Содержатся в Едином государственном реестре недвижимости | | | Определены в ходе выполнения комплексных кадастровых работ | | | Метод опреде ления коор динат | Формулы, примененные для расчета средней квадратической погрешности определения координат характерных точек (Mt), м, с подставленными в такие формулы значениями и итоговые (вычисленные) значения Mt, м |
|---|--|---|---------------|--|------------|---------------|-------------------------------------|---|
| | Координаты, м | | Ради ус, м | Координаты, м | | Ради ус, м | | |
| | X | Y | R | X | Y | R | | |
| 1 | 2 | 3 | 4 | 5 | 6 | 7 | 8 | 9 |
| | | | | | | | | - |
| н100О | - | - | - | 416906.65 | 2190054.35 | - | Фотограмметри ческий метод | Mt = 0.20 |
| н101О | - | - | - | 416903.48 | 2190062.83 | - | Фотограмметри ческий метод | Mt = 0.20 |
| н102О | - | - | - | 416895.35 | 2190059.59 | - | Фотограмметри ческий метод | Mt = 0.20 |
| н103О | - | - | - | 416896.73 | 2190055.96 | - | Фотограмметри ческий метод | Mt = 0.20 |
| н104О | - | - | - | 416898.55 | 2190056.69 | - | Фотограмметри ческий метод | Mt = 0.20 |
| н105О | - | - | - | 416900.41 | 2190051.74 | - | Фотограмметри ческий метод | Mt = 0.20 |
| н100О | - | - | - | 416906.65 | 2190054.35 | - | Фотограмметри ческий метод | Mt = 0.20 |

**2. Сведения о характеристиках объекта недвижимости
с кадастровым номером : 47:14:0000000:23078 :**

| № п/п | Наименование характеристики | Значение характеристики |
|-------|---|--|
| 1 | 2 | 3 |
| 1. | Вид объекта недвижимости | здание |
| 2. | Ранее присвоенный государственный учетный номер (инвентарный) здания, сооружения, объекта незавершенного строительства | - |
| 3. | Кадастровый номер земельного участка (земельных участков), в границах которого (которых) расположены здание, сооружение, объект незавершенного строительства | 47:14:1248001:7 |
| 4. | Уникальный учетный номер кадастрового квартала, в границах которого расположены здание, сооружение, объект незавершенного строительства | 47:14:1248001 |
| 5. | Адрес здания, сооружения, объекта незавершенного строительства | Российская Федерация, Ленинградская область, район Ломоносовский, Ропшинская волость, массив Новая Ропша, СНТ "Хладокомбинат", ул. 8-ая Центральная, уч. 44 |
| 5.1. | Сведения о местоположении здания, сооружения, объекта незавершенного строительства (при отсутствии адреса) в структурированном в соответствии с федеральной информационной адресной системой виде | - |

**2. Сведения о характеристиках объекта недвижимости
с кадастровым номером : 47:14:0000000:23078 :**

| № п/п | Наименование характеристики | Значение характеристики |
|--------------|--|--------------------------------|
| 1 | 2 | 3 |
| 5.2. | Дополнительные сведения о местоположении | - |
| 6. | Иные сведения | - |

3. Пояснения к сведениям об объекте недвижимости с кадастровым номером 47:14:0000000:23078 :

| | |
|----|---|
| 1. | - |
|----|---|

**Описание местоположения зданий, сооружений,
объектов незавершенного строительства на земельном участке**

**1. Сведения о характерных точках контура объекта недвижимости
с кадастровым номером : 47:14:1248001:53 :**

Система координат МСК-47, зона 2

Зона № 2

| Обозначение характерных точек контура | Содержатся в Едином государственном реестре недвижимости | | | Определены в ходе выполнения комплексных кадастровых работ | | | Метод опреде ления коор динат | Формулы, примененные для расчета средней квадратической погрешности определения координат характерных точек (Mt), м, с подставленными в такие формулы значениями и итоговые (вычисленные) значения Mt, м |
|---|--|---|---------------|--|------------|---------------|-------------------------------------|---|
| | Координаты, м | | Ради ус, м | Координаты, м | | Ради ус, м | | |
| | X | Y | R | X | Y | R | | |
| 1 | 2 | 3 | 4 | 5 | 6 | 7 | 8 | 9 |
| | | | | | | | | - |
| h106O | - | - | - | 416813.81 | 2190145.02 | - | Фотограмметри ческий метод | Mt = 0.20 |
| h107O | - | - | - | 416811.69 | 2190151.49 | - | Фотограмметри ческий метод | Mt = 0.20 |
| h108O | - | - | - | 416803.36 | 2190148.64 | - | Фотограмметри ческий метод | Mt = 0.20 |
| h109O | - | - | - | 416805.48 | 2190142.11 | - | Фотограмметри ческий метод | Mt = 0.20 |
| h106O | - | - | - | 416813.81 | 2190145.02 | - | Фотограмметри ческий метод | Mt = 0.20 |

**2. Сведения о характеристиках объекта недвижимости
с кадастровым номером : 47:14:1248001:53 :**

| № п/п | Наименование характеристики | Значение характеристики |
|-------|---|---|
| 1 | 2 | 3 |
| 1. | Вид объекта недвижимости | здание |
| 2. | Ранее присвоенный государственный учетный номер (инвентарный) здания, сооружения, объекта незавершенного строительства | - |
| 3. | Кадастровый номер земельного участка (земельных участков), в границах которого (которых) расположены здание, сооружение, объект незавершенного строительства | 47:14:1248001:15 |
| 4. | Уникальный учетный номер кадастрового квартала, в границах которого расположены здание, сооружение, объект незавершенного строительства | 47:14:1248001 |
| 5. | Адрес здания, сооружения, объекта незавершенного строительства | Российская Федерация, Ленинградская область, район Ломоносовский, Ропшинское с/п,СНТХладокомбинат,ул. 7- я Центральная, уч 52 |
| 5.1. | Сведения о местоположении здания, сооружения, объекта незавершенного строительства (при отсутствии адреса) в структурированном в соответствии с федеральной информационной адресной системой виде | - |
| 5.2. | Дополнительные сведения о местоположении | - |
| 6. | Иные сведения | - |

3. Пояснения к сведениям об объекте недвижимости с кадастровым номером 47:14:1248001:53 :

1.

-

**Описание местоположения зданий, сооружений,
объектов незавершенного строительства на земельном участке**

**1. Сведения о характерных точках контура объекта недвижимости
с кадастровым номером : 47:14:0000000:27610 :**

Система координат МСК-47, зона 2

Зона № 2

| Обозначение характерных точек контура | Содержатся в Едином государственном реестре недвижимости | | | Определены в ходе выполнения комплексных кадастровых работ | | | Метод опреде ления коор динат | Формулы, примененные для расчета средней квадратической погрешности определения координат характерных точек (Mt), м, с подставленными в такие формулы значениями и итоговые (вычисленные) значения Mt, м |
|---|--|---|---------------|--|------------|---------------|-------------------------------------|---|
| | Координаты, м | | Ради ус, м | Координаты, м | | Ради ус, м | | |
| | X | Y | R | X | Y | R | | |
| 1 | 2 | 3 | 4 | 5 | 6 | 7 | 8 | 9 |
| | | | | | | | | - |
| n110O | - | - | - | 416965.35 | 2190116.56 | - | Фотограмметри ческий метод | Mt = 0.20 |
| n111O | - | - | - | 416964.14 | 2190120.55 | - | Фотограмметри ческий метод | Mt = 0.20 |
| n112O | - | - | - | 416959.91 | 2190119.16 | - | Фотограмметри ческий метод | Mt = 0.20 |
| n113O | - | - | - | 416961.11 | 2190115.13 | - | Фотограмметри ческий метод | Mt = 0.20 |
| n110O | - | - | - | 416965.35 | 2190116.56 | - | Фотограмметри ческий метод | Mt = 0.20 |

**2. Сведения о характеристиках объекта недвижимости
с кадастровым номером : 47:14:0000000:27610 :**

| № п/п | Наименование характеристики | Значение характеристики |
|-------|---|---|
| 1 | 2 | 3 |
| 1. | Вид объекта недвижимости | здание |
| 2. | Ранее присвоенный государственный учетный номер (инвентарный) здания, сооружения, объекта незавершенного строительства | - |
| 3. | Кадастровый номер земельного участка (земельных участков), в границах которого (которых) расположены здание, сооружение, объект незавершенного строительства | 47:14:1248001:6 |
| 4. | Уникальный учетный номер кадастрового квартала, в границах которого расположены здание, сооружение, объект незавершенного строительства | 47:14:1248001 |
| 5. | Адрес здания, сооружения, объекта незавершенного строительства | Российская Федерация, Ленинградская область, район Ломоносовский, Ропшинская волость, массив Новая Ропша, садоводческое некоммерческое товарищество "Хладокомбинат", ул.9-ая Центральная, уч.21 |
| 5.1. | Сведения о местоположении здания, сооружения, объекта незавершенного строительства (при отсутствии адреса) в структурированном в соответствии с федеральной информационной адресной системой виде | - |
| 5.2. | Дополнительные сведения о местоположении | - |
| 6. | Иные сведения | - |

| 3. Пояснения к сведениям об объекте недвижимости с кадастровым номером 47:14:0000000:27610 : | |
|--|---|
| 1. | - |
| | |

Описание местоположения зданий, сооружений, объектов незавершенного строительства на земельном участке

1. Сведения о характерных точках контура объекта недвижимости с кадастровым номером : 47:14:1248001:71 :

Система координат МСК-47, зона 2

Зона № 2

| Обозначение характерных точек контура | Содержатся в Едином государственном реестре недвижимости | | | Определены в ходе выполнения комплексных кадастровых работ | | | Метод опреде ления коор динат | Формулы, примененные для расчета средней квадратической погрешности определения координат характерных точек (Mt), м, с подставленными в такие формулы значениями и итоговые (вычисленные) значения Mt, м |
|---|--|---|---------------|--|------------|---------------|-------------------------------------|---|
| | Координаты, м | | Ради ус, м | Координаты, м | | Ради ус, м | | |
| | X | Y | R | X | Y | R | | |
| 1 | 2 | 3 | 4 | 5 | 6 | 7 | 8 | 9 |
| | | | | | | | | - |
| h114O | - | - | - | 416974.14 | 2190166.25 | - | Фотограмметри ческий метод | Mt = 0.20 |
| h115O | - | - | - | 416967.73 | 2190164.25 | - | Фотограмметри ческий метод | Mt = 0.20 |
| h116O | - | - | - | 416970.07 | 2190156.41 | - | Фотограмметри ческий метод | Mt = 0.20 |
| h117O | - | - | - | 416976.62 | 2190158.41 | - | Фотограмметри ческий метод | Mt = 0.20 |
| h114O | - | - | - | 416974.14 | 2190166.25 | - | Фотограмметри ческий метод | Mt = 0.20 |

2. Сведения о характеристиках объекта недвижимости с кадастровым номером : 47:14:1248001:71 :

| № п/п | Наименование характеристики | Значение характеристики |
|-------|---|--|
| 1 | 2 | 3 |
| 1. | Вид объекта недвижимости | здание |
| 2. | Ранее присвоенный государственный учетный номер (инвентарный) здания, сооружения, объекта незавершенного строительства | - |
| 3. | Кадастровый номер земельного участка (земельных участков), в границах которого (которых) расположены здание, сооружение, объект незавершенного строительства | 47:14:1248001:39 |
| 4. | Уникальный учетный номер кадастрового квартала, в границах которого расположены здание, сооружение, объект незавершенного строительства | 47:14:1248001 |
| 5. | Адрес здания, сооружения, объекта незавершенного строительства | Российская Федерация, Ленинградская область, район Ломоносовский, СНТ Хладокомбинат тер., д 23, ул. 9 Центральная |
| 5.1. | Сведения о местоположении здания, сооружения, объекта незавершенного строительства (при отсутствии адреса) в структурированном в соответствии с федеральной информационной адресной системой виде | - |
| 5.2. | Дополнительные сведения о местоположении | - |
| 6. | Иные сведения | - |

3. Пояснения к сведениям об объекте недвижимости с кадастровым номером 47:14:1248001:71 :

| | |
|----|---|
| 1. | - |
|----|---|

Описание местоположения зданий, сооружений, объектов незавершенного строительства на земельном участке

1. Сведения о характерных точках контура объекта недвижимости с кадастровым номером : 47:14:1248001:72 :

Система координат МСК-47, зона 2

Зона № 2

| Обозначение характерных точек контура | Содержатся в Едином государственном реестре недвижимости | | | Определены в ходе выполнения комплексных кадастровых работ | | | Метод опреде ления коор динат | Формулы, примененные для расчета средней квадратической погрешности определения координат характерных точек (Mt), м, с подставленными в такие формулы значениями и итоговые (вычисленные) значения Mt, м |
|---|--|---|---------------|--|------------|---------------|-------------------------------------|---|
| | Координаты, м | | Ради ус, м | Координаты, м | | Ради ус, м | | |
| | X | Y | R | X | Y | R | | |
| 1 | 2 | 3 | 4 | 5 | 6 | 7 | 8 | 9 |
| | | | | | | | | - |
| н118О | - | - | - | 416960.13 | 2190212.11 | - | Фотограмметри ческий метод | Mt = 0.20 |
| н119О | - | - | - | 416958.02 | 2190218.76 | - | Фотограмметри ческий метод | Mt = 0.20 |
| н120О | - | - | - | 416952.04 | 2190216.72 | - | Фотограмметри ческий метод | Mt = 0.20 |
| н121О | - | - | - | 416952.72 | 2190214.61 | - | Фотограмметри ческий метод | Mt = 0.20 |
| н122О | - | - | - | 416950.53 | 2190213.83 | - | Фотограмметри ческий метод | Mt = 0.20 |
| н123О | - | - | - | 416951.36 | 2190211.25 | - | Фотограмметри ческий метод | Mt = 0.20 |
| н124О | - | - | - | 416953.55 | 2190212.03 | - | Фотограмметри ческий метод | Mt = 0.20 |
| н125О | - | - | - | 416954.16 | 2190210.15 | - | Фотограмметри ческий метод | Mt = 0.20 |
| н118О | - | - | - | 416960.13 | 2190212.11 | - | Фотограмметри ческий метод | Mt = 0.20 |

2. Сведения о характеристиках объекта недвижимости с кадастровым номером : 47:14:1248001:72 :

| № п/п | Наименование характеристики | Значение характеристики |
|-------|--|--|
| 1 | 2 | 3 |
| 1. | Вид объекта недвижимости | здание |
| 2. | Ранее присвоенный государственный учетный номер (инвентарный) здания, сооружения, объекта незавершенного строительства | - |
| 3. | Кадастровый номер земельного участка (земельных участков), в границах которого (которых) расположены здание, сооружение, объект незавершенного строительства | 47:14:1248001:36 |
| 4. | Уникальный учетный номер кадастрового квартала, в границах которого расположены здание, сооружение, объект незавершенного строительства | 47:14:1248001 |
| 5. | Адрес здания, сооружения, объекта незавершенного строительства | Российская Федерация, Ленинградская область, район Ломоносовский, СНТ Хладокомбинат тер., д 25, лит. А, ул. 9 Центральная |

2. Сведения о характеристиках объекта недвижимости с кадастровым номером : 47:14:1248001:72 :

| № п/п | Наименование характеристики | Значение характеристики |
|-------|---|-------------------------|
| 1 | 2 | 3 |
| 5.1. | Сведения о местоположении здания, сооружения, объекта незавершенного строительства (при отсутствии адреса) в структурированном в соответствии с федеральной информационной адресной системой виде | - |
| 5.2. | Дополнительные сведения о местоположении | - |
| 6. | Иные сведения | - |

3. Пояснения к сведениям об объекте недвижимости с кадастровым номером 47:14:1248001:72 :

| | |
|----|---|
| 1. | - |
|----|---|

**Описание местоположения зданий, сооружений,
объектов незавершенного строительства на земельном участке**

**1. Сведения о характерных точках контура объекта недвижимости
с кадастровым номером : 47:14:1248001:73 :**

Система координат МСК-47, зона 2

Зона № 2

| Обозначение характерных точек контура | Содержатся в Едином государственном реестре недвижимости | | | Определены в ходе выполнения комплексных кадастровых работ | | | Метод опреде ления коор динат | Формулы, примененные для расчета средней квадратической погрешности определения координат характерных точек (Mt), м, с подставленными в такие формулы значениями и итоговые (вычисленные) значения Mt, м |
|---|--|---|---------------|--|------------|---------------|-------------------------------------|---|
| | Координаты, м | | Ради ус, м | Координаты, м | | Ради ус, м | | |
| | X | Y | R | X | Y | R | | |
| 1 | 2 | 3 | 4 | 5 | 6 | 7 | 8 | 9 |
| | | | | | | | | - |
| н126О | - | - | - | 416944.55 | 2190238.71 | - | Фотограмметри ческий метод | Mt = 0.20 |
| н127О | - | - | - | 416951.36 | 2190240.67 | - | Фотограмметри ческий метод | Mt = 0.20 |
| н128О | - | - | - | 416949.39 | 2190248.10 | - | Фотограмметри ческий метод | Mt = 0.20 |
| н129О | - | - | - | 416945.76 | 2190247.08 | - | Фотограмметри ческий метод | Mt = 0.20 |
| н130О | - | - | - | 416945.38 | 2190248.49 | - | Фотограмметри ческий метод | Mt = 0.20 |
| н131О | - | - | - | 416942.21 | 2190247.55 | - | Фотограмметри ческий метод | Mt = 0.20 |
| н126О | - | - | - | 416944.55 | 2190238.71 | - | Фотограмметри ческий метод | Mt = 0.20 |

**2. Сведения о характеристиках объекта недвижимости
с кадастровым номером : 47:14:1248001:73 :**

| № п/п | Наименование характеристики | Значение характеристики |
|-------|---|--|
| 1 | 2 | 3 |
| 1. | Вид объекта недвижимости | здание |
| 2. | Ранее присвоенный государственный учетный номер (инвентарный) здания, сооружения, объекта незавершенного строительства | - |
| 3. | Кадастровый номер земельного участка (земельных участков), в границах которого (которых) расположены здание, сооружение, объект незавершенного строительства | 47:14:1248001:35 |
| 4. | Уникальный учетный номер кадастрового квартала, в границах которого расположены здание, сооружение, объект незавершенного строительства | 47:14:1248001 |
| 5. | Адрес здания, сооружения, объекта незавершенного строительства | Российская Федерация, Ленинградская область, район Ломоносовский, СНТ Хладокомбинат тер., д 26, лит. А, ул. 9 центральная |
| 5.1. | Сведения о местоположении здания, сооружения, объекта незавершенного строительства (при отсутствии адреса) в структурированном в соответствии с федеральной информационной адресной системой виде | - |
| 5.2. | Дополнительные сведения о местоположении | - |

**2. Сведения о характеристиках объекта недвижимости
с кадастровым номером : 47:14:1248001:73 :**

| № п/п | Наименование характеристики | Значение характеристики |
|--------------|------------------------------------|--------------------------------|
| 1 | 2 | 3 |
| 6. | Иные сведения | - |

3. Пояснения к сведениям об объекте недвижимости с кадастровым номером 47:14:1248001:73 :

| | |
|----|---|
| 1. | - |
|----|---|

Описание местоположения зданий, сооружений, объектов незавершенного строительства на земельном участке

1. Сведения о характерных точках контура объекта недвижимости с кадастровым номером : 47:14:1248001:81 :

Система координат МСК-47, зона 2

Зона № 2

| Обозначение характерных точек контура | Содержатся в Едином государственном реестре недвижимости | | | Определены в ходе выполнения комплексных кадастровых работ | | | Метод опреде ления коор динат | Формулы, примененные для расчета средней квадратической погрешности определения координат характерных точек (Mt), м, с подставленными в такие формулы значениями и итоговые (вычисленные) значения Mt, м |
|---|--|---|---------------|--|------------|---------------|-------------------------------------|---|
| | Координаты, м | | Ради ус, м | Координаты, м | | Ради ус, м | | |
| | X | Y | R | X | Y | R | | |
| 1 | 2 | 3 | 4 | 5 | 6 | 7 | 8 | 9 |
| | | | | | | | | - |
| н132О | - | - | - | 416940.91 | 2190051.12 | - | Фотограмметри ческий метод | $Mt = 0.20$ |
| н133О | - | - | - | 416939.45 | 2190056.33 | - | Фотограмметри ческий метод | $Mt = 0.20$ |
| н134О | - | - | - | 416935.30 | 2190055.08 | - | Фотограмметри ческий метод | $Mt = 0.20$ |
| н135О | - | - | - | 416936.75 | 2190049.83 | - | Фотограмметри ческий метод | $Mt = 0.20$ |
| н132О | - | - | - | 416940.91 | 2190051.12 | - | Фотограмметри ческий метод | $Mt = 0.20$ |

2. Сведения о характеристиках объекта недвижимости с кадастровым номером : 47:14:1248001:81 :

| № п/п | Наименование характеристики | Значение характеристики |
|-------|---|--|
| 1 | 2 | 3 |
| 1. | Вид объекта недвижимости | здание |
| 2. | Ранее присвоенный государственный учетный номер (инвентарный) здания, сооружения, объекта незавершенного строительства | - |
| 3. | Кадастровый номер земельного участка (земельных участков), в границах которого (которых) расположены здание, сооружение, объект незавершенного строительства | 47:14:1248001:126 |
| 4. | Уникальный учетный номер кадастрового квартала, в границах которого расположены здание, сооружение, объект незавершенного строительства | 47:14:1248001 |
| 5. | Адрес здания, сооружения, объекта незавершенного строительства | Российская Федерация, Ленинградская область, район Ломоносовский, СНТ Хладокомбинат тер., д 34, Ул. 8 Центральная |
| 5.1. | Сведения о местоположении здания, сооружения, объекта незавершенного строительства (при отсутствии адреса) в структурированном в соответствии с федеральной информационной адресной системой виде | - |
| 5.2. | Дополнительные сведения о местоположении | - |
| 6. | Иные сведения | - |

3. Пояснения к сведениям об объекте недвижимости с кадастровым номером 47:14:1248001:81 :

| | |
|----|---|
| 1. | - |
|----|---|

**Описание местоположения зданий, сооружений,
объектов незавершенного строительства на земельном участке**

**1. Сведения о характерных точках контура объекта недвижимости
с кадастровым номером : 47:14:1248001:84 :**

Система координат МСК-47, зона 2

Зона № 2

| Обозначение характерных точек контура | Содержатся в Едином государственном реестре недвижимости | | | Определены в ходе выполнения комплексных кадастровых работ | | | Метод опреде ления коор динат | Формулы, примененные для расчета средней квадратической погрешности определения координат характерных точек (Mt), м, с подставленными в такие формулы значениями и итоговые (вычисленные) значения Mt, м |
|---|--|---|---------------|--|------------|---------------|-------------------------------------|---|
| | Координаты, м | | Ради ус, м | Координаты, м | | Ради ус, м | | |
| | X | Y | R | X | Y | R | | |
| 1 | 2 | 3 | 4 | 5 | 6 | 7 | 8 | 9 |
| | | | | | | | | - |
| н136О | - | - | - | 416830.95 | 2190064.84 | - | Фотограмметри ческий метод | Mt = 0.20 |
| н137О | - | - | - | 416839.16 | 2190067.42 | - | Фотограмметри ческий метод | Mt = 0.20 |
| н138О | - | - | - | 416838.47 | 2190069.80 | - | Фотограмметри ческий метод | Mt = 0.20 |
| н139О | - | - | - | 416837.55 | 2190069.51 | - | Фотограмметри ческий метод | Mt = 0.20 |
| н140О | - | - | - | 416835.85 | 2190075.22 | - | Фотограмметри ческий метод | Mt = 0.20 |
| н141О | - | - | - | 416828.55 | 2190072.89 | - | Фотограмметри ческий метод | Mt = 0.20 |
| н136О | - | - | - | 416830.95 | 2190064.84 | - | Фотограмметри ческий метод | Mt = 0.20 |

**2. Сведения о характеристиках объекта недвижимости
с кадастровым номером : 47:14:1248001:84 :**

| № п/п | Наименование характеристики | Значение характеристики |
|-------|---|--|
| 1 | 2 | 3 |
| 1. | Вид объекта недвижимости | здание |
| 2. | Ранее присвоенный государственный учетный номер (инвентарный) здания, сооружения, объекта незавершенного строительства | - |
| 3. | Кадастровый номер земельного участка (земельных участков), в границах которого (которых) расположены здание, сооружение, объект незавершенного строительства | 47:14:1248001:11 |
| 4. | Уникальный учетный номер кадастрового квартала, в границах которого расположены здание, сооружение, объект незавершенного строительства | 47:14:1248001 |
| 5. | Адрес здания, сооружения, объекта незавершенного строительства | Российская Федерация, Ленинградская область, район Ломоносовский, СНТ Хладокомбинат тер., д.40, лит. А, 8 Центральная |
| 5.1. | Сведения о местоположении здания, сооружения, объекта незавершенного строительства (при отсутствии адреса) в структурированном в соответствии с федеральной информационной адресной системой виде | - |
| 5.2. | Дополнительные сведения о местоположении | - |

**2. Сведения о характеристиках объекта недвижимости
с кадастровым номером : 47:14:1248001:84 :**

| № п/п | Наименование характеристики | Значение характеристики |
|--------------|------------------------------------|--------------------------------|
| 1 | 2 | 3 |
| 6. | Иные сведения | - |

3. Пояснения к сведениям об объекте недвижимости с кадастровым номером 47:14:1248001:84 :

| | |
|----|---|
| 1. | - |
|----|---|

**Описание местоположения зданий, сооружений,
объектов незавершенного строительства на земельном участке**

**1. Сведения о характерных точках контура объекта недвижимости
с кадастровым номером : 47:14:1248001:88 :**

Система координат МСК-47, зона 2

Зона № 2

| Обозначение характерных точек контура | Содержатся в Едином государственном реестре недвижимости | | | Определены в ходе выполнения комплексных кадастровых работ | | | Метод опреде ления коор динат | Формулы, примененные для расчета средней квадратической погрешности определения координат характерных точек (Mt), м, с подставленными в такие формулы значениями и итоговые (вычисленные) значения Mt, м |
|---|--|---|---------------|--|------------|---------------|-------------------------------------|---|
| | Координаты, м | | Ради ус, м | Координаты, м | | Ради ус, м | | |
| | X | Y | R | X | Y | R | | |
| 1 | 2 | 3 | 4 | 5 | 6 | 7 | 8 | 9 |
| | | | | | | | | - |
| h142O | - | - | - | 416917.18 | 2190025.72 | - | Фотограмметри ческий метод | Mt = 0.20 |
| h143O | - | - | - | 416914.06 | 2190034.83 | - | Фотограмметри ческий метод | Mt = 0.20 |
| h144O | - | - | - | 416904.56 | 2190031.38 | - | Фотограмметри ческий метод | Mt = 0.20 |
| h145O | - | - | - | 416907.75 | 2190022.06 | - | Фотограмметри ческий метод | Mt = 0.20 |
| h142O | - | - | - | 416917.18 | 2190025.72 | - | Фотограмметри ческий метод | Mt = 0.20 |

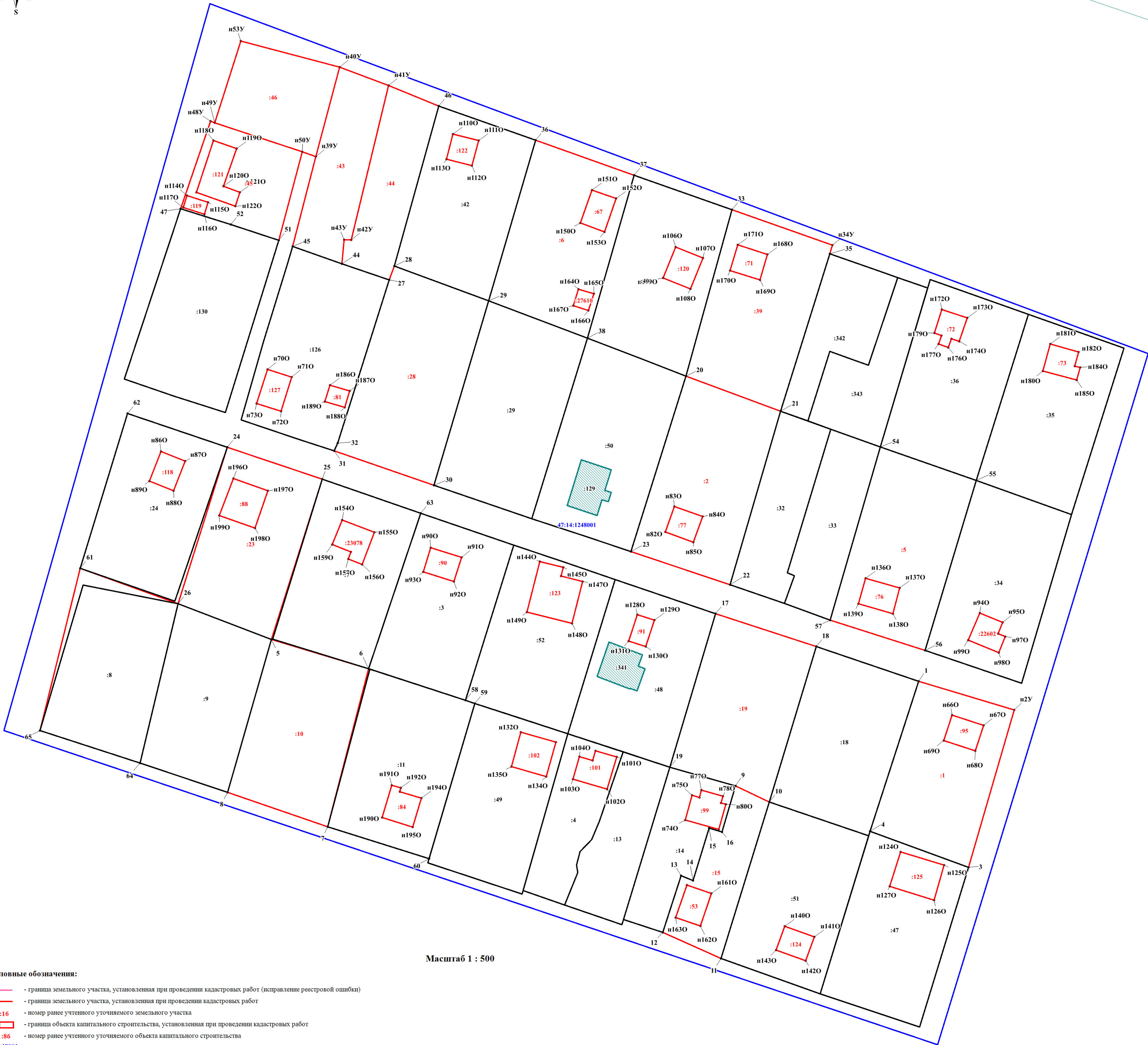
**2. Сведения о характеристиках объекта недвижимости
с кадастровым номером : 47:14:1248001:88 :**

| № п/п | Наименование характеристики | Значение характеристики |
|-------|---|--|
| 1 | 2 | 3 |
| 1. | Вид объекта недвижимости | здание |
| 2. | Ранее присвоенный государственный учетный номер (инвентарный) здания, сооружения, объекта незавершенного строительства | - |
| 3. | Кадастровый номер земельного участка (земельных участков), в границах которого (которых) расположены здание, сооружение, объект незавершенного строительства | 47:14:1248001:23 |
| 4. | Уникальный учетный номер кадастрового квартала, в границах которого расположены здание, сооружение, объект незавершенного строительства | 47:14:1248001 |
| 5. | Адрес здания, сооружения, объекта незавершенного строительства | Российская Федерация, Ленинградская область, район Ломоносовский, СНТ Хладокомбинат тер., д 43, ул. 8 Центральная |
| 5.1. | Сведения о местоположении здания, сооружения, объекта незавершенного строительства (при отсутствии адреса) в структурированном в соответствии с федеральной информационной адресной системой виде | - |
| 5.2. | Дополнительные сведения о местоположении | - |
| 6. | Иные сведения | - |

3. Пояснения к сведениям об объекте недвижимости с кадастровым номером 47:14:1248001:88 :

| | |
|----|---|
| 1. | - |
|----|---|

КАРТА ПЛАН ТЕРРИТОРИИ
Схема границ земельных участков



Масштаб 1 : 500

Условные обозначения:

- граница земельного участка, установленная при проведении кадастровых работ (исправление реестровой ошибки)
- граница земельного участка, установленная при проведении кадастровых работ
- номер ранее учтенного уточняемого земельного участка
- граница объекта капитального строительства, установленная при проведении кадастровых работ
- номер ранее учтенного уточняемого объекта капитального строительства
- граница и номер кадастрового квартала
- граница и номер земельного участка, сведения о которой содержатся в ЕГРН
- объект капитального строительства, сведения о котором содержатся в ЕГРН
- обозначение и номер характерной точки границы земельного участка, сведения о которой содержатся в ЕГРН
- обозначение и номер характерной точки границы земельного участка, сведения о которой отсутствуют в ЕГРН, местоположение которой определено при кадастровых работах (новая характерная точка)
- обозначение и номер характерной точки границы объекта капитального строительства, сведения о которой отсутствуют в ЕГРН, местоположение которой определено при кадастровых работах (новая характерная точка)